

 ámbito modificación



**modificación nº4
NN.SS adaptadas a LOUA
"sector industrial noreste"**

plano de información

situación
y
emplazamiento

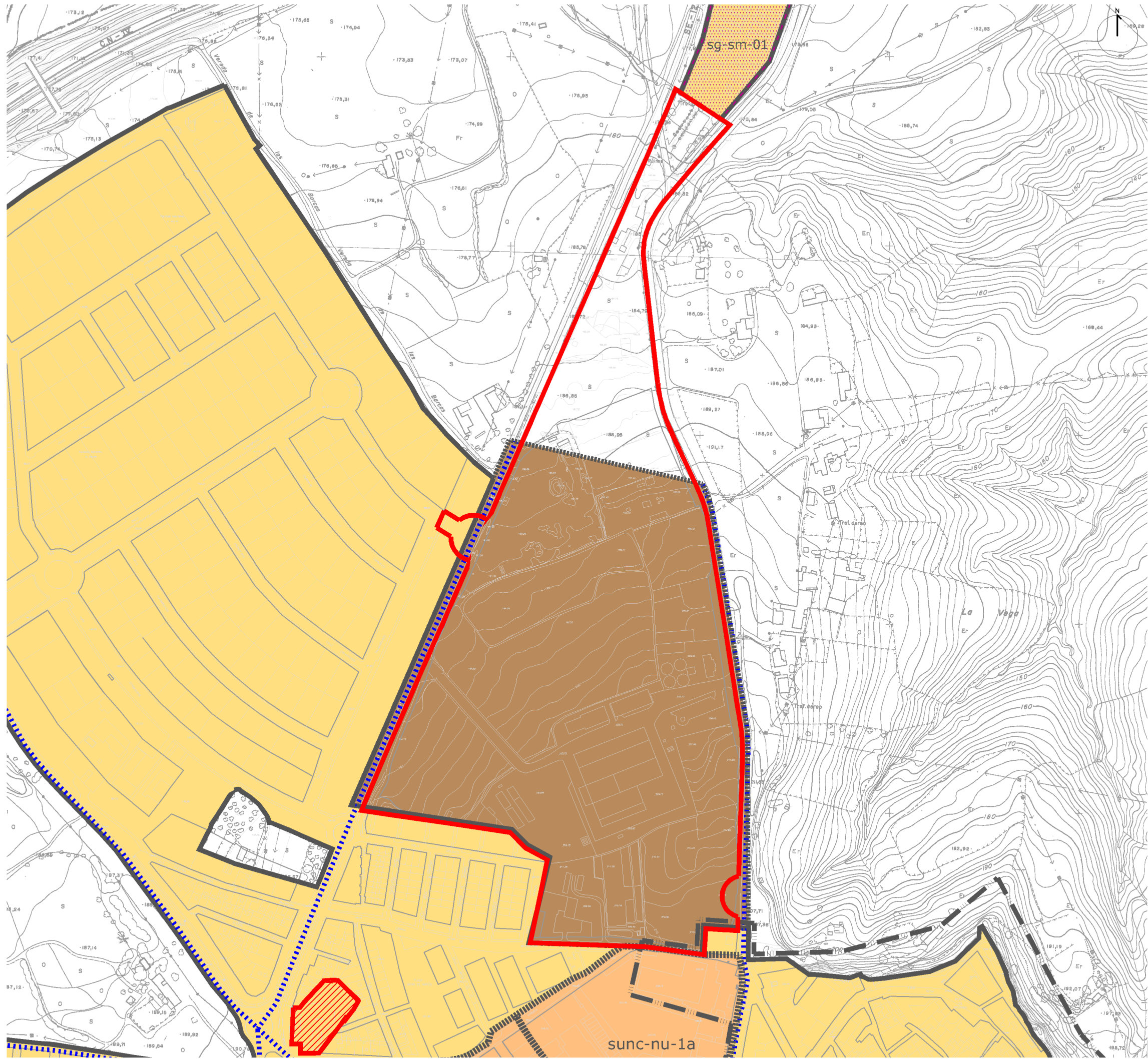
1/4.000
escala


MAYO-2010
fecha

1.1
plano nº


**NN.SS. de carmona
adaptadas a LOUA**


oficina de planeamiento y gestión
 ayuntamiento de carmona





 ámbito modificación

suelo urbano


 suelo urbano

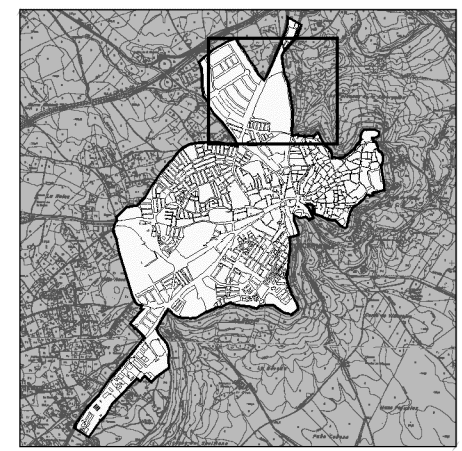
 suelo urbanizable sectorizado

 suelo urbano consolidado

 suelo urbanizable sectorizado

sistema general de comunicaciones

 vialio urbano principal



**modificación nº4
NN.SS adaptadas a LOUA
"sector industrial noreste"**

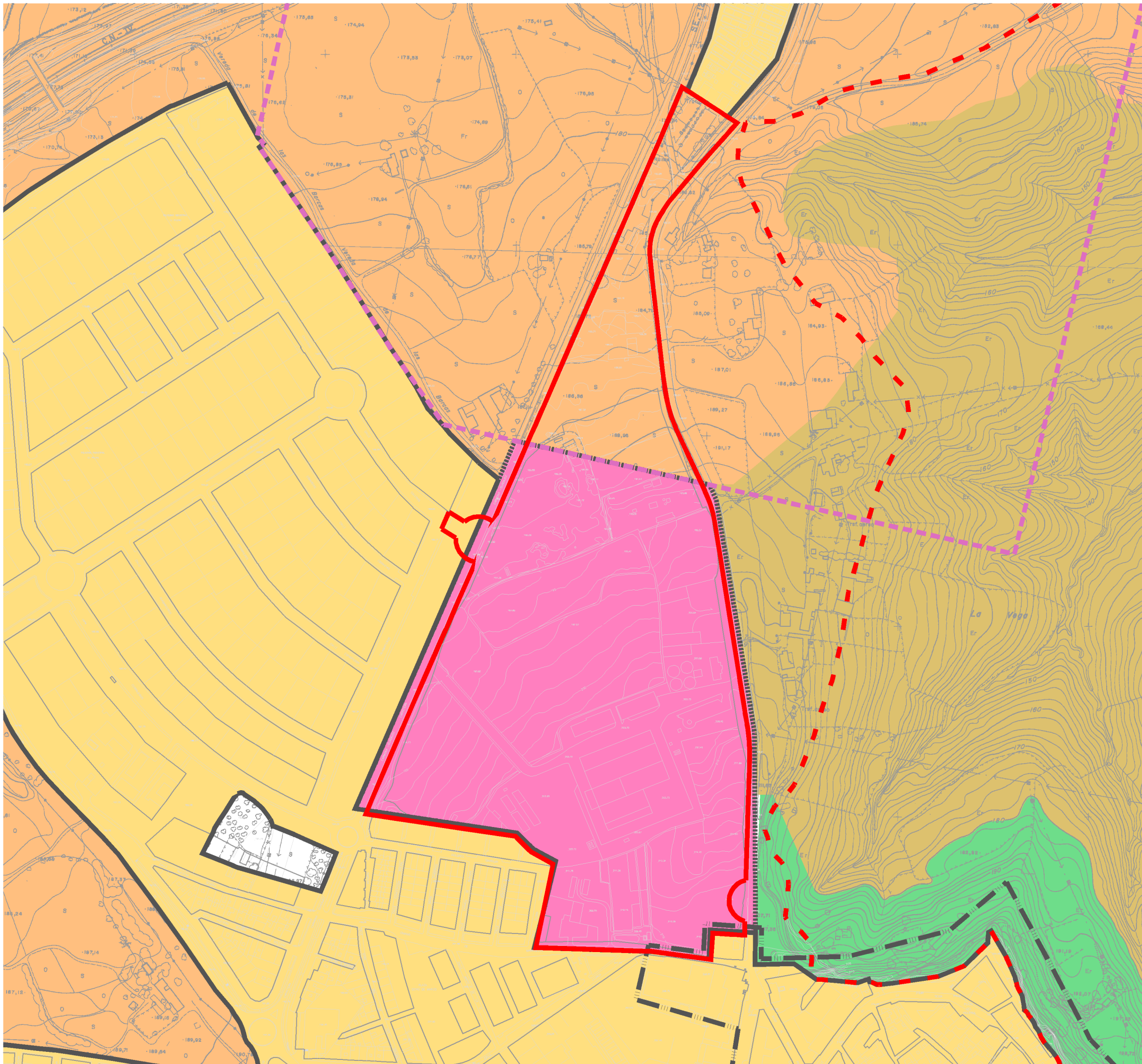
plano de información
clasificación y categorización del suelo
núcleo urbano
sistemas generales
"plano 5 NN.SS Adp"

1/4.000 escala MAYO-2010 fecha 1.2 plano nº

**NN.SS. de carmona
adaptadas a LOUA**

oficina de planeamiento y gestión
ayuntamiento de carmona





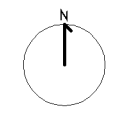
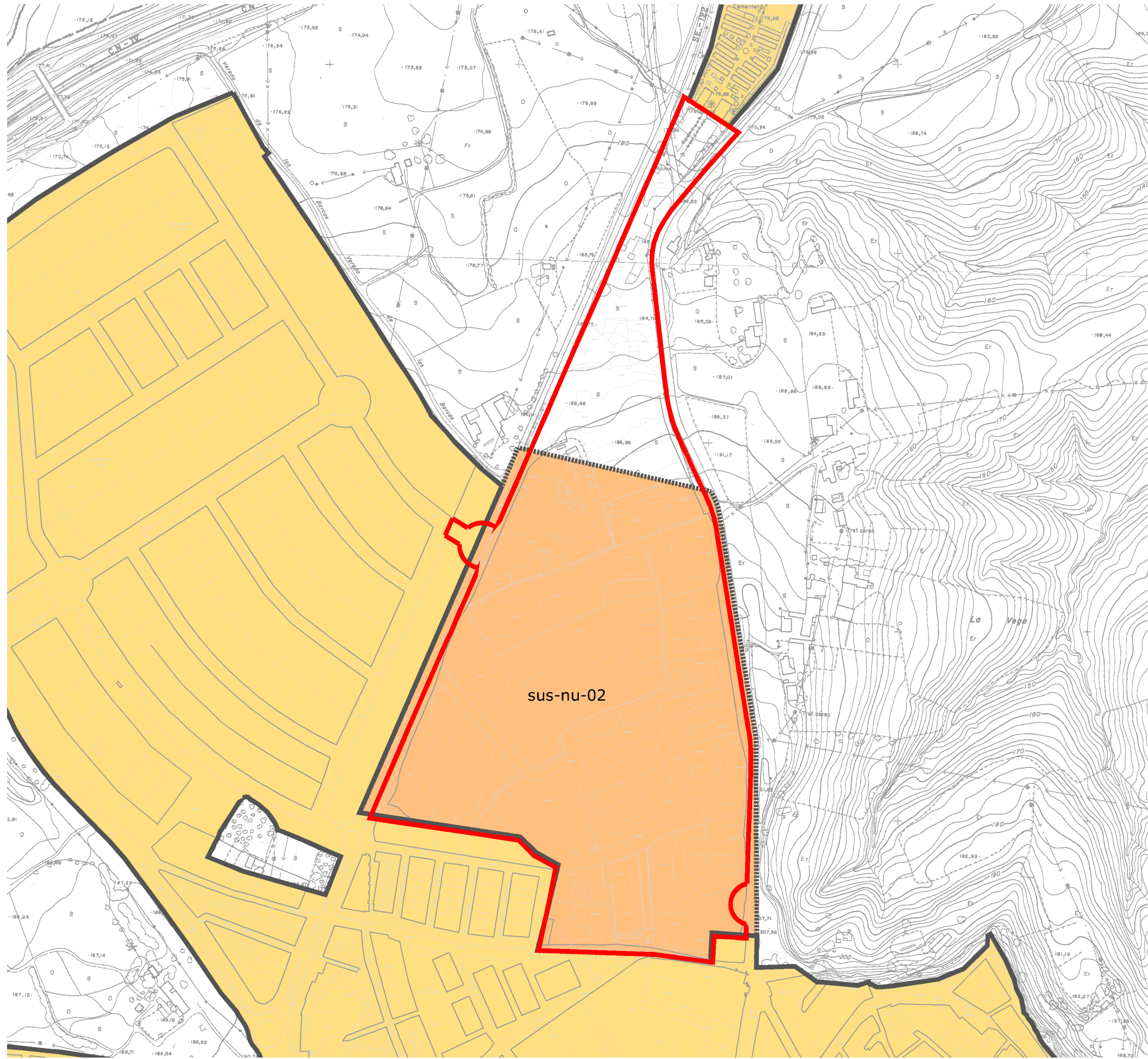
**modificación nº4
NN.SS adaptadas a LOUA
"sector industrial noreste"**

plano de información
clasificación y categorización del suelo.
figura de planeamiento y unidades de
actuación para el desarrollo de las
normas y aplicación de las ordenanzas
"plano 6 NN.SS Adp"

1/4.000 escala MAYO-2010 fecha **1.3** plano nº

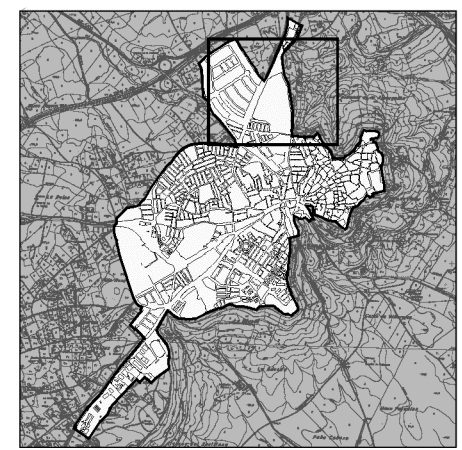
**NN.SS. de carmona
adaptadas a LOUA**

oficina de planeamiento y gestión
ayuntamiento de carmona



- ámbito modificación
- suelo urbano
- suelo urbanizable sectorizado
- suelo urbano
- suelo urbanizable sectorizado Noreste

sus-nu-02 identificador de ámbito



**modificación nº4
NN.SS adaptadas a LOUA
"sector industrial noreste"**

plano de información
ordenación núcleo urbano
determinaciones en
suelo urbanizable
"plano 8 NN.SS Adp"

1/4.000
escala

MAYO-2010
fecha

1.5
plano nº

**NN.SS. de carmona
adaptadas a LOUA**

oficina de planeamiento y gestión
ayuntamiento de carmona

