

ámbito modificación

suelo urbano y urbanizable

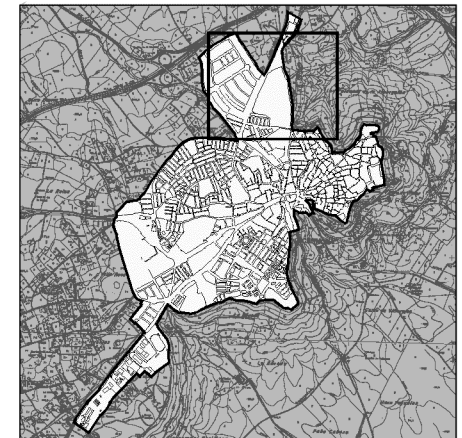
- suelo urbano
- suelo urbano consolidado
- suelo urbanizable sectorizado

sistema general de comunicaciones

- viario urbano principal
- acceso R-01

sistema general espacio de parques, jardines y espacios libres

- corredor urbano-pecuario SG-01-SUS-NU-02



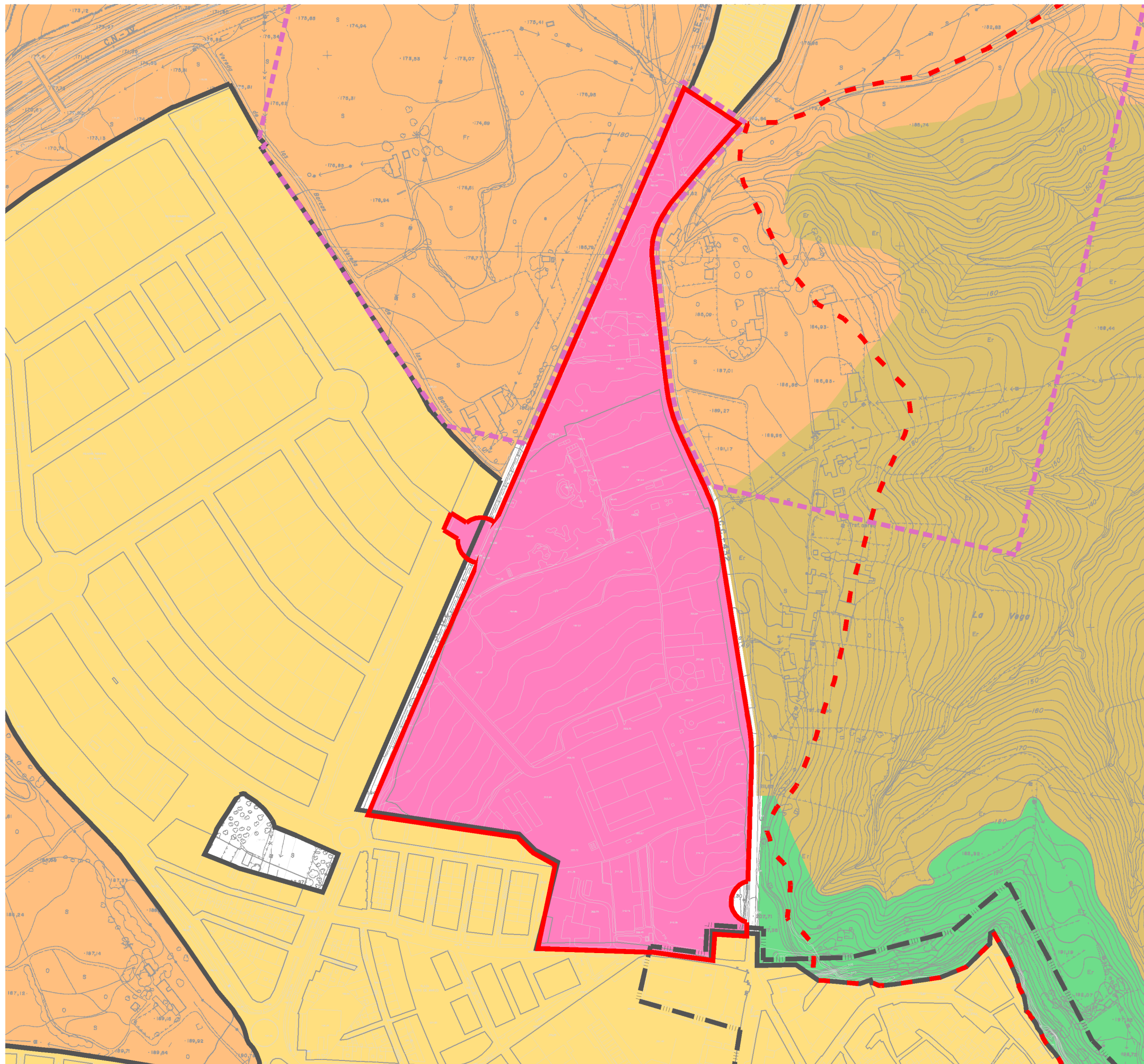
**modificación nº4
NN.SS adaptadas a LOUA
"sector industrial noreste"**

plano de ordenación
clasificación y categorización
del suelo núcleo urbano
sistemas generales
"plano 5 NN.SS Adp"

1/4.000 escala MAYO-2010 fecha 0.1 plano nº

**NN.SS. de carmona
adaptadas a LOUA**

oficina de planeamiento y gestión
ayuntamiento de carmona



ámbito modificación

suelo urbano

límite suelo urbano

suelo no urbanizable

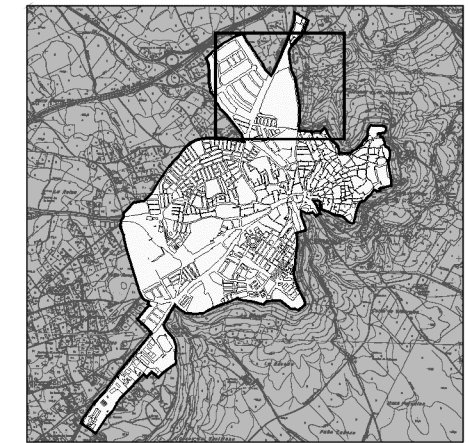
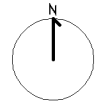
snu de carácter natural o rural

suelo no urbanizable de especial protección por planificación territorial o urbanística

suelo no urbanizable de especial protección del cementerio

suelo urbanizable

suelo urbanizable sectorizado industrial noreste



modificación nº4
NN.SS adaptadas a LOUA
"sector industrial noreste"

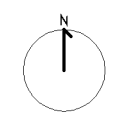
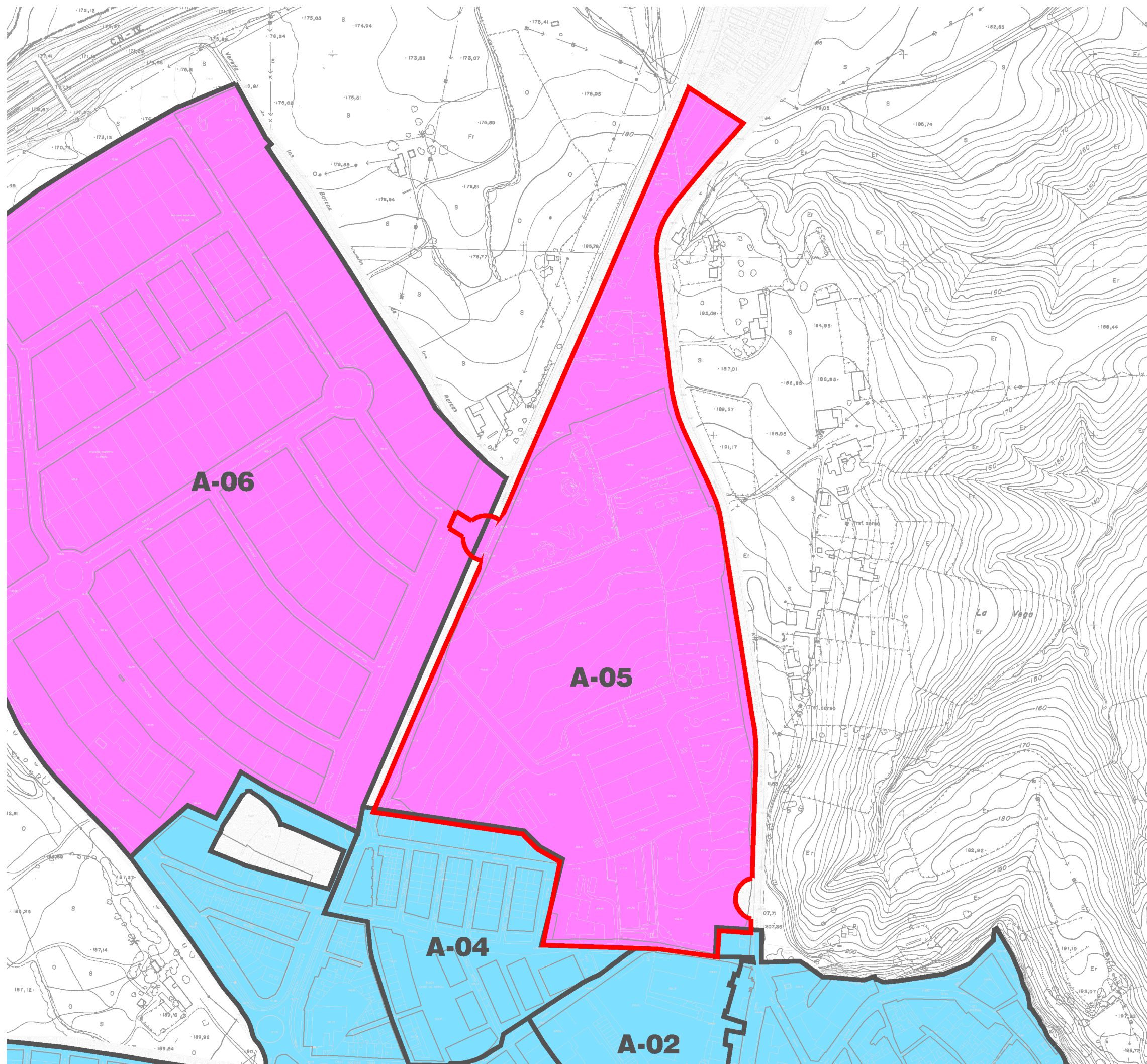
plano de ordenación
 clasificación y categorización del suelo.
 figura de planeamiento y unidades de
 actuación para el desarrollo de las
 normas y aplicación de las ordenanzas
 "plano 6 NN.SS Adp"

1/4.000 escala
 MAYO-2010 fecha
 0.2 plano nº

NN.SS. de carmona
adaptadas a LOUA

oficina de planeamiento y gestión

 ayuntamiento de carmona



- ámbito modificación
- uso residencial
- uso industrial

A-01 identificador de zona

sector	uso global	densidad(viv/Ha)	edificabilidad global
A-05	industrial	-	0.60 m2t/m2s



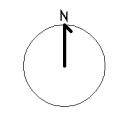
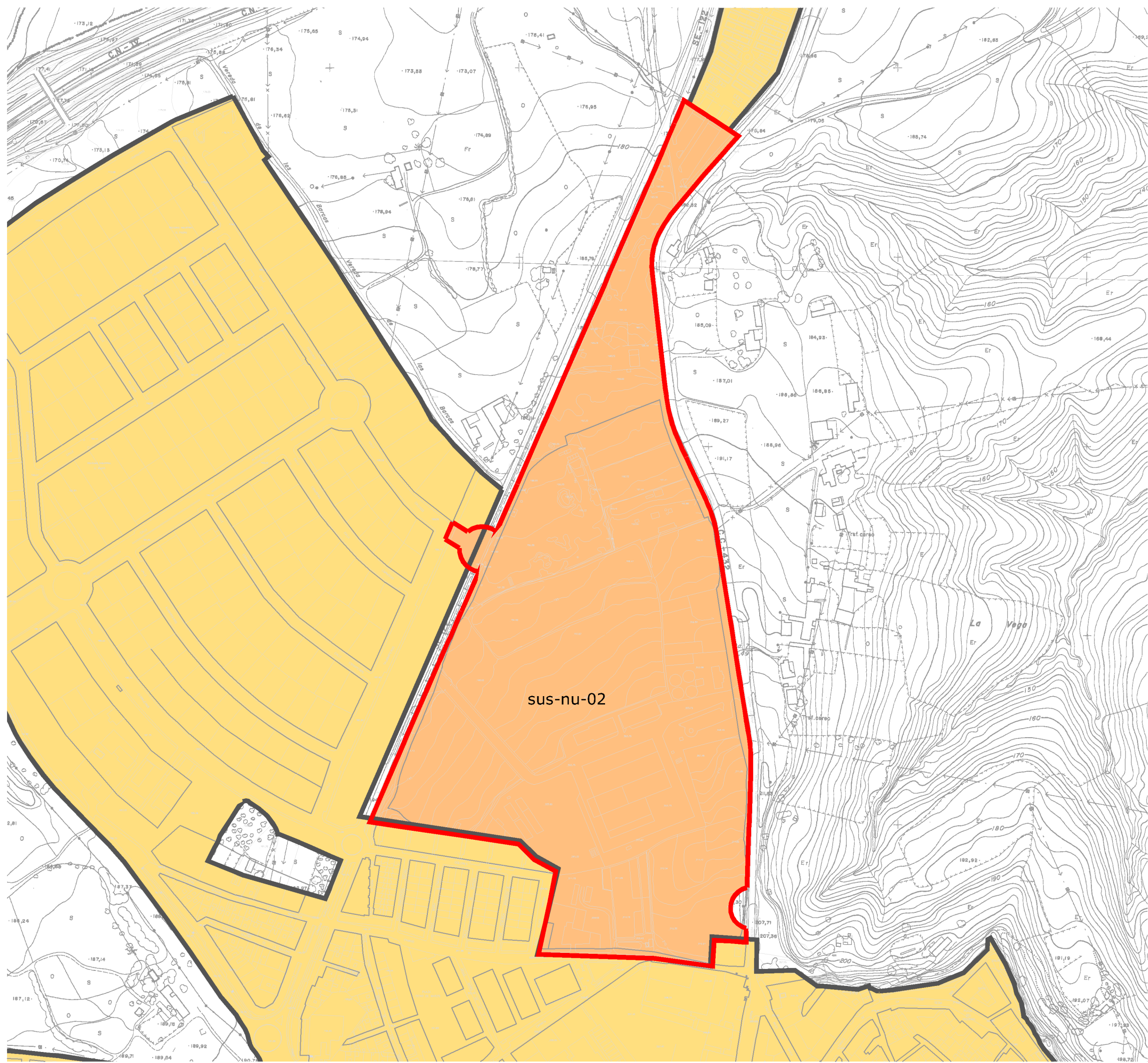
modificación nº4 NN.SS adaptadas a LOUA "sector industrial noreste"

plano de ordenación
usos, densidades y edificabilidades
globales de zona.
núcleo urbano
"plano 7a NN.SS Adp"

1/4.000 escala MAYO-2010 fecha 0.3 plano nº

NN.SS. de carmona adaptadas a LOUA

oficina de planeamiento y gestión
ayuntamiento de carmona



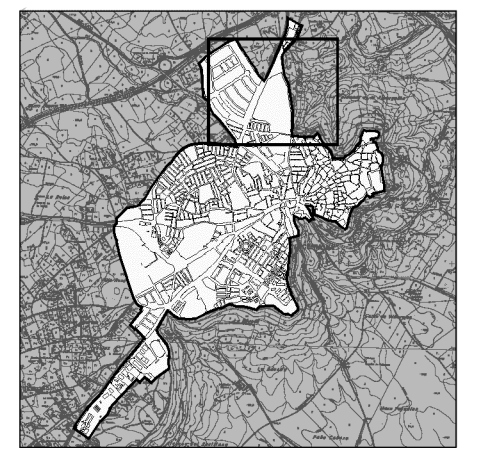
- ámbito modificación

- suelo urbano

- suelo urbano

- suelo urbanizable sectorizado Noreste

sus-nu-02 identificador de ámbito



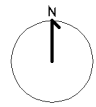
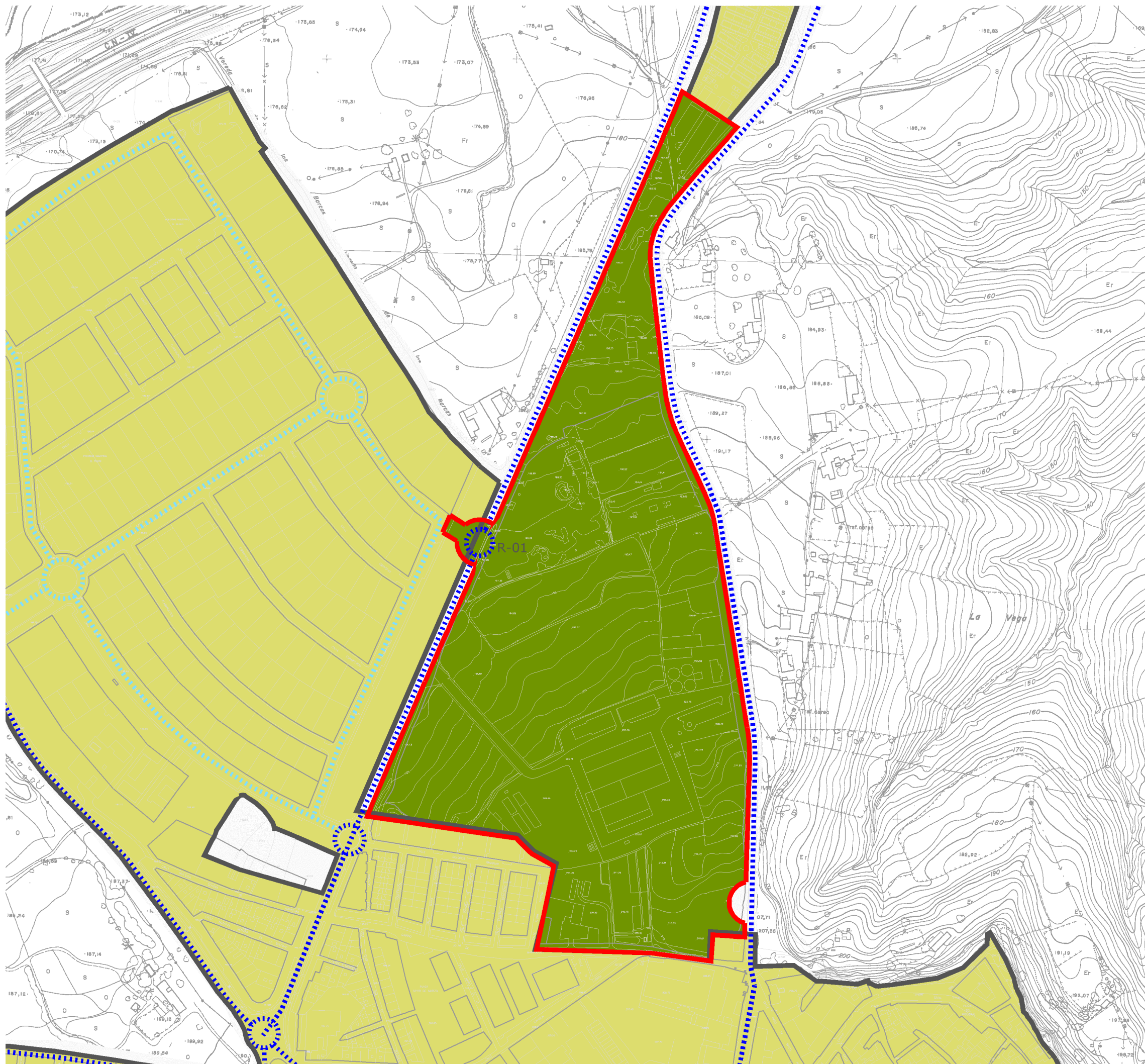
**modificación nº4
NN.SS adaptadas a LOUA
"sector industrial noreste"**


plano de ordenación
ordenación núcleo urbano
determinaciones en
suelo urbanizable
"plano 8 NN.SS Adp"

1/4.000 escala MAYO-2010 fecha 0.4 plano nº


**NN.SS. de carmona
adaptadas a LOUA**


oficina de planeamiento y gestión
ayuntamiento de carmona




 ámbito modificación


 suelo urbano

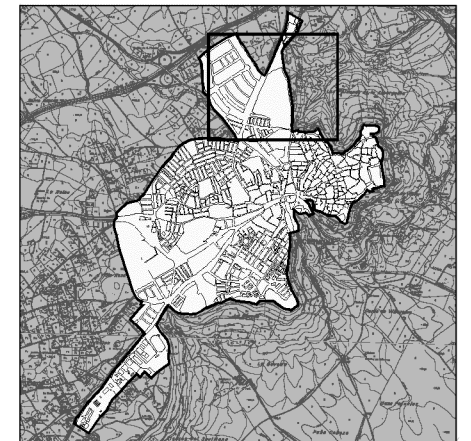
 suelo urbano

 suelo urbanizable sectorizado

 sistema viario principal

red viaria

 acceso R-01



modificación nº4 NN.SS adaptadas a LOUA "sector industrial noreste"

plano de ordenación
ordenación núcleo urbano
red viaria
"plano 10 NN.SS Adp"

1/4.000
escala

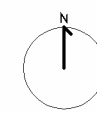
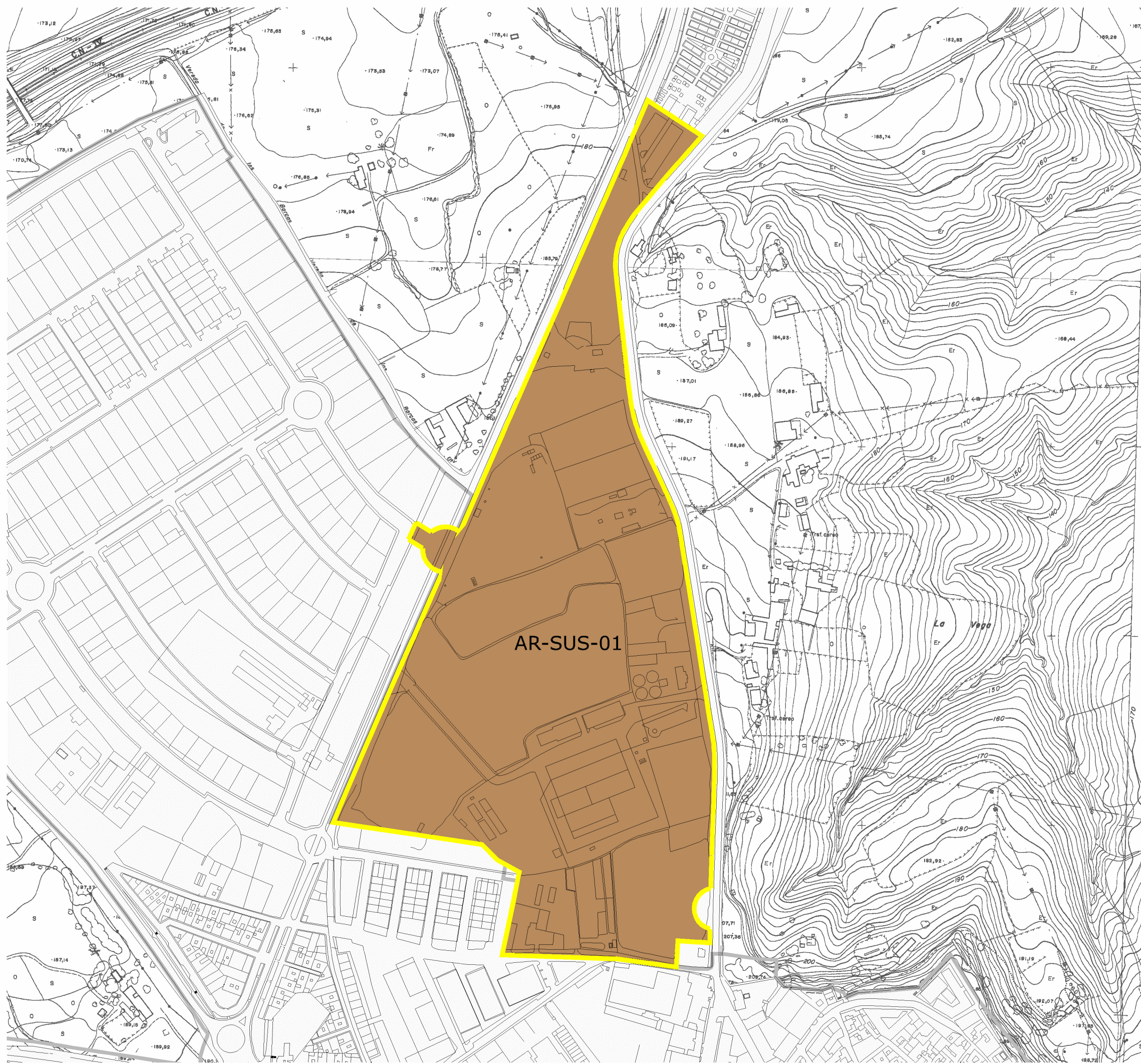
MAYO-2010
fecha

0.5
plano nº

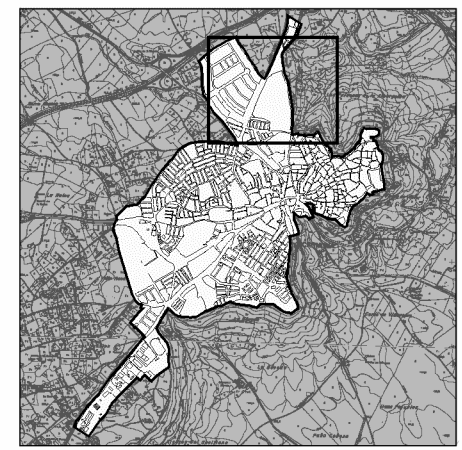
NN.SS. de carmona adaptadas a LOUA

oficina de planeamiento y gestión
ayuntamiento de carmona





- suelo urbanizable sectorizado
- área de reparto AR-SUS-01



**modificación nº4
NN.SS adaptadas a LOUA
"sector industrial noreste"**

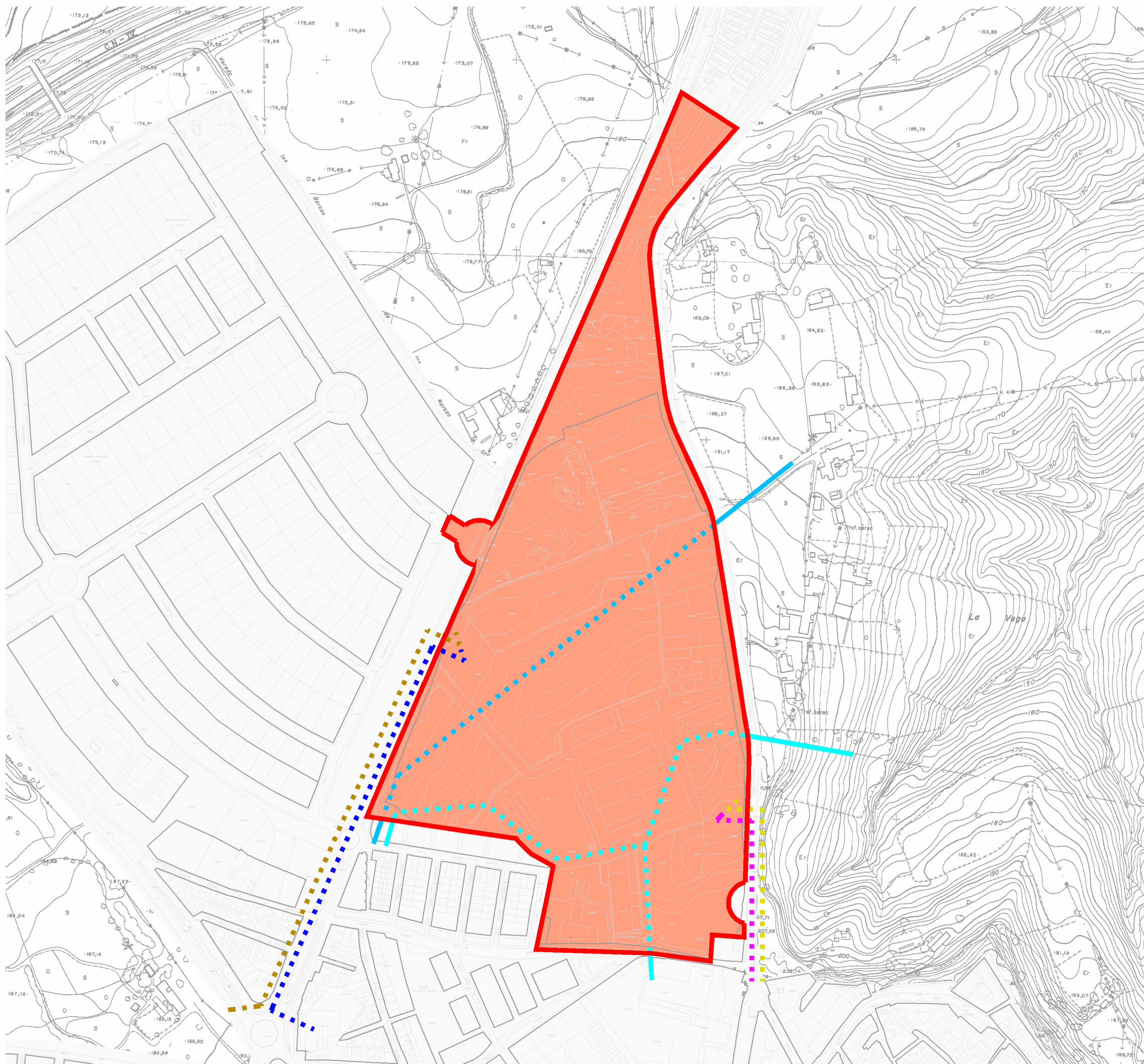
plano de ordenación

área de reparto

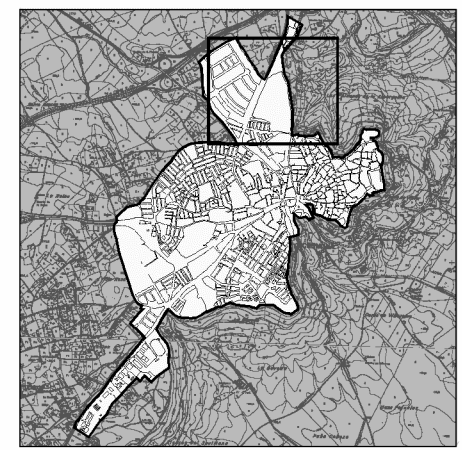
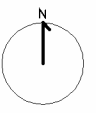
1/4.000 escala MAYO-2010 fecha 0.6 plano nº

**NN.SS. de carmona
adaptadas a LOUA**

oficina de planeamiento y gestión
ayuntamiento de carmona



- ámbito modificación
 - soterramiento de líneas MEDIA TENSIÓN
 - MEDIA TENSIÓN aérea
 - soterramiento de líneas ALTA TENSIÓN 66kv
 - ALTA TENSIÓN 66kv aérea
- conexiones sistemas generales**
- conexiones sg abastecimiento
 - conexiones sg gas natural
 - conexiones sg infraestructura eléctrica
 - conexiones sg saneamiento



**modificación nº4
NN.SS adaptadas a LOUA
"sector industrial noreste"**

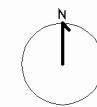
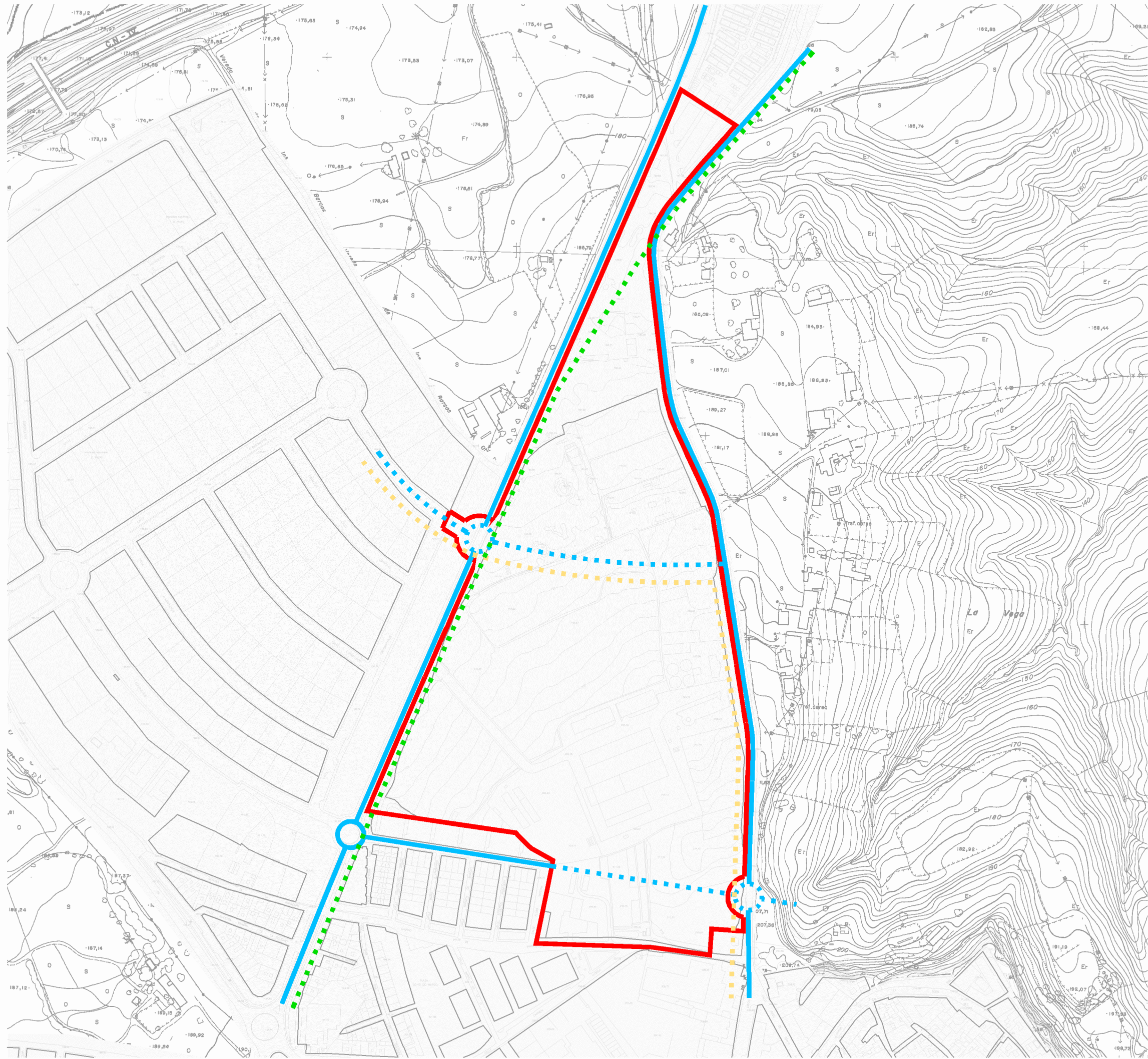
plano de ordenación

esquema de infraestructuras

1/4.000 escala MAYO-2010 fecha 0.7 plano nº

**NN.SS. de carmona
adaptadas a LOUA**

oficina de planeamiento y gestión
ayuntamiento de carmona



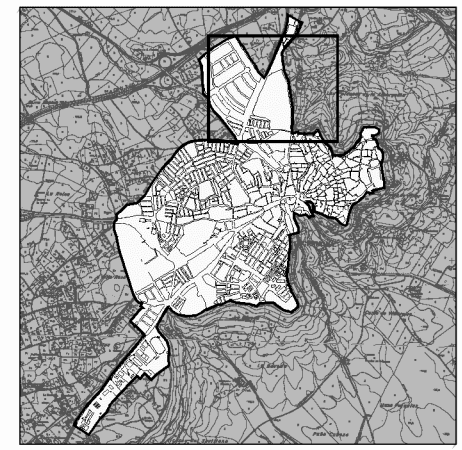
- ámbito modificación

- red viaria principal existente

- conexiones viarias existentes

- conexiones necesarias transporte público colectivo

- conexiones carril bici



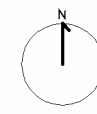
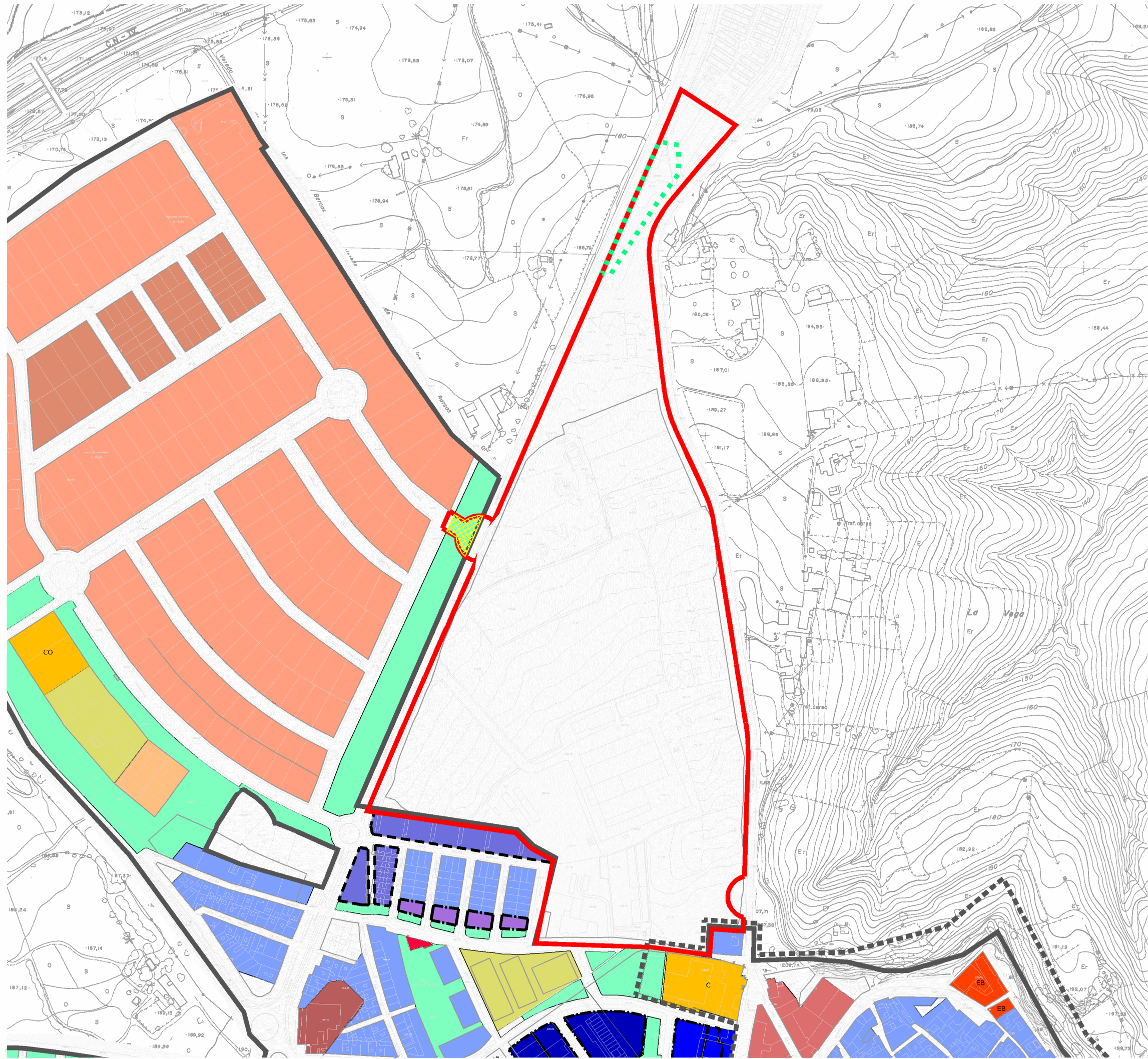
**modificación nº4
NN.SS adaptadas a LOUA
"sector industrial noreste"**

plano de ordenación
análisis de movilidad

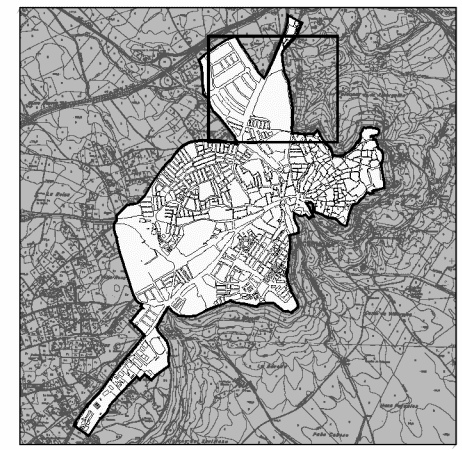
1/4.000 escala MAYO-2010 fecha 0.8 plano nº

**NN.SS. de carmona
adaptadas a LOUA**

oficina de planeamiento y gestión
ayuntamiento de carmona



- ámbito modificación
- superficie de parques, jardines y espacios libres desafectada 837m²s
- ámbito localización medidas compensatorias



**modificación nº4
NN.SS adaptadas a LOUA
"sector industrial noreste"**

plano de ordenación
medidas compensatorias

1/4.000 escala MAYO-2010 fecha 0.9 plano nº

**NN.SS. de carmona
adaptadas a LOUA**

oficina de planeamiento y gestión
ayuntamiento de carmona