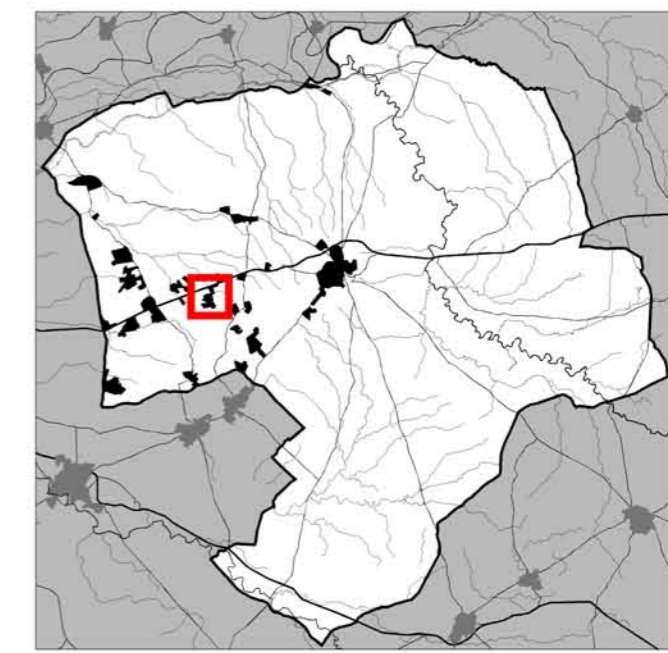


 ámbito de la modificación

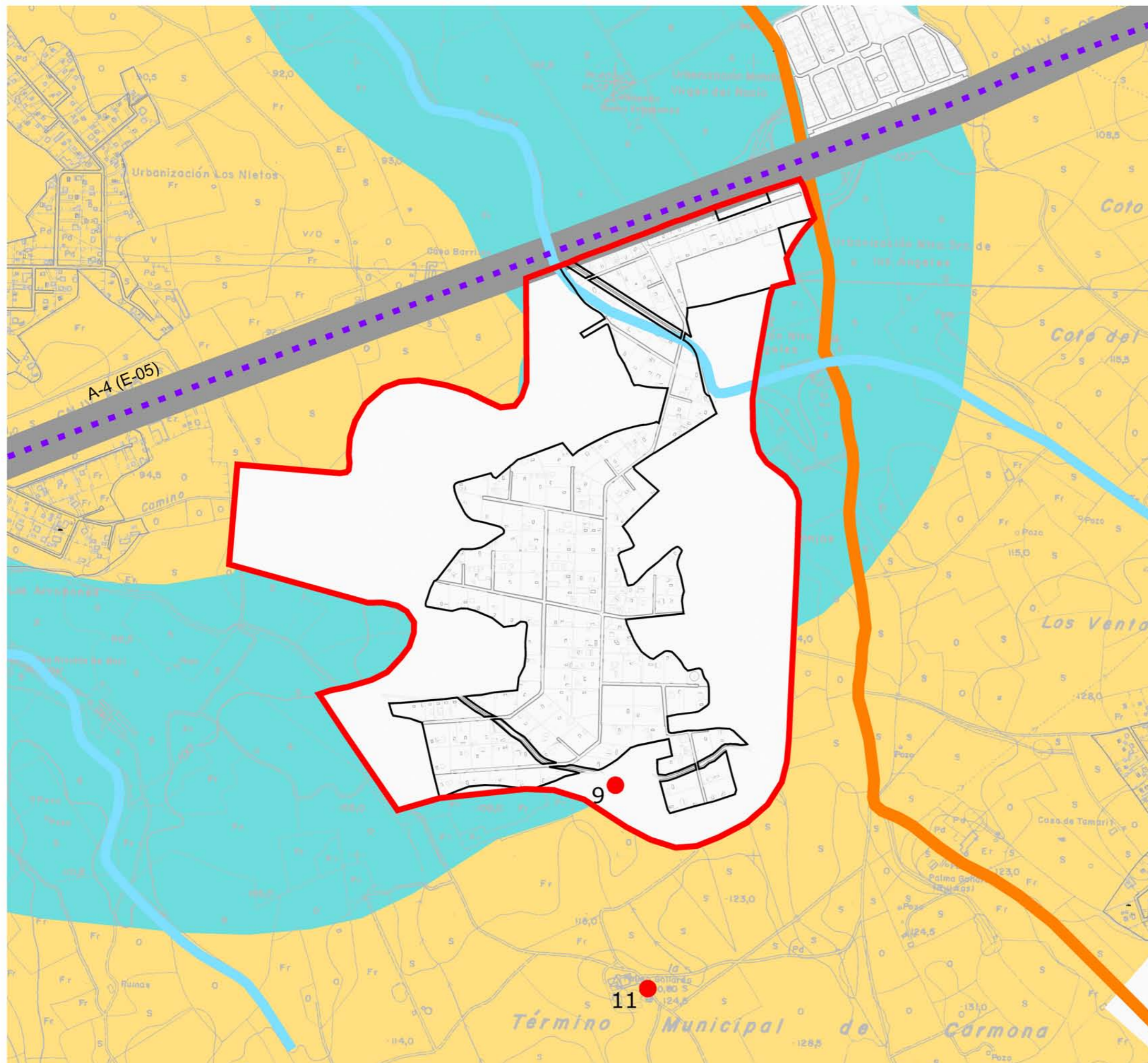










modificación nº6
NN.SS adaptadas a LOUA
urbanización "las monjas"

plano de información
situación y emplazamiento

1/10.000 escala FEB-2011 fecha 1.1 plano nº

técnico: María Dolores Torres Carrasco
oficina de planeamiento y gestión
 ayuntamiento de carmona



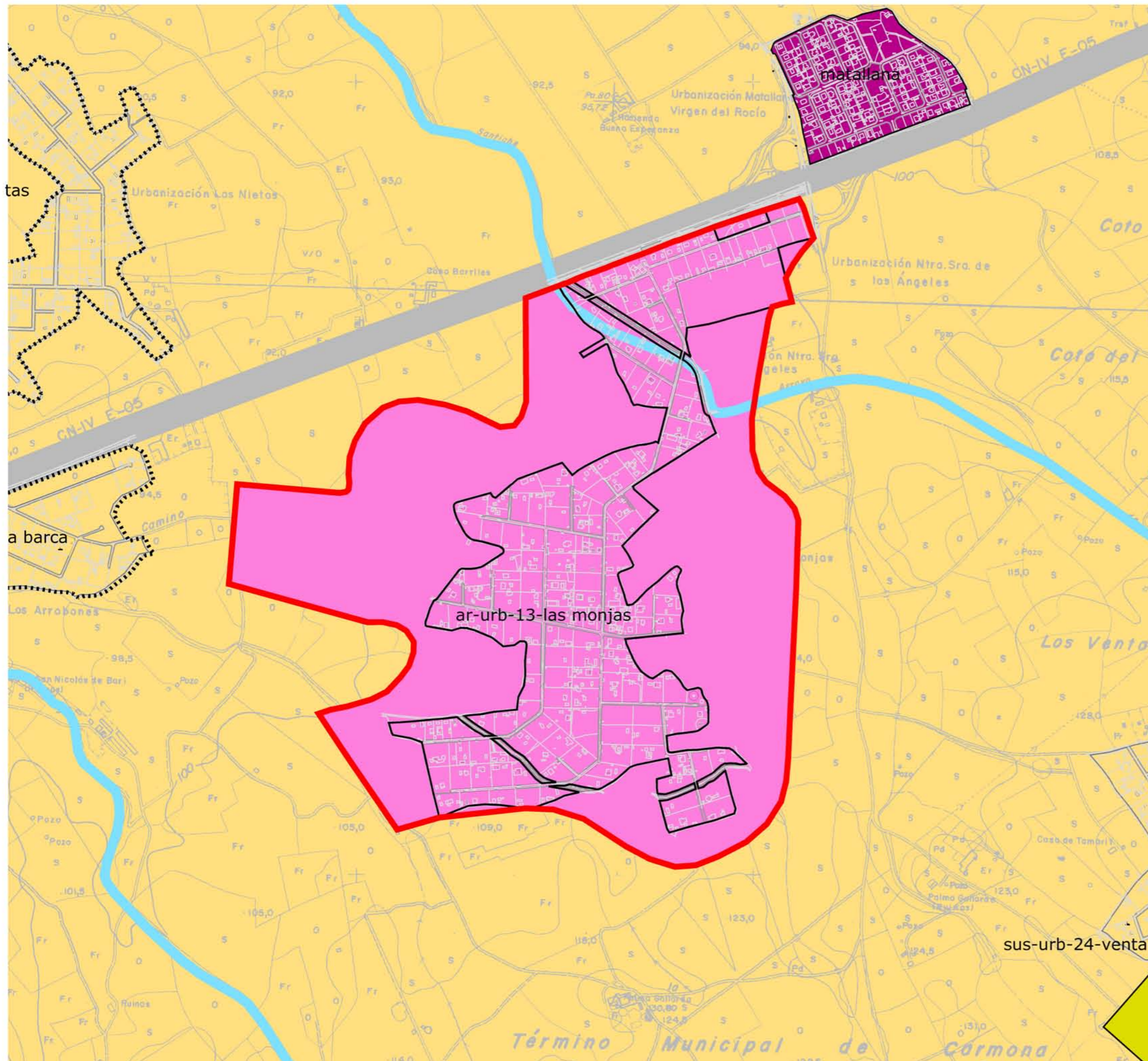
-  ámbito de la modificación
-  suelos clasificados como urbanos y urbanizables
-  actuaciones irregulares de parcelaciones
- suelo no urbanizable de caracter natural o rural**
 -  natural o rural
 -  zona saturada para la implantación de explotaciones ganaderas
- suelo no urbanizable de especial protección por planificación territorial o urbanística**
 -  protección de los acuíferos por las NNSS
 -  protección arroyos y riberas
 -  protección de carreteras
 -  protección de caminos
-  elementos arquitectónicos protegidos de carácter histórico-artístico
 - 9 monjas
 - 11 palma gallarda




**modificación nº6
NN.SS adaptadas a LOUA
urbanización "las monjas"**

plano de información
plano 1a NN.SS AdP
"clasificación y
categorización del suelo,
suelo no urbanizable
de protección especial"

1/10.000 escala FEB-2011 fecha 1.2 plano nº

técnico: María Dolores Torres Carrasco
oficina de planeamiento y gestión
 ayuntamiento de carmona



-  ámbito de la modificación
-  suelo urbano no consolidado
-  suelo no urbanizable

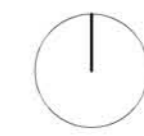
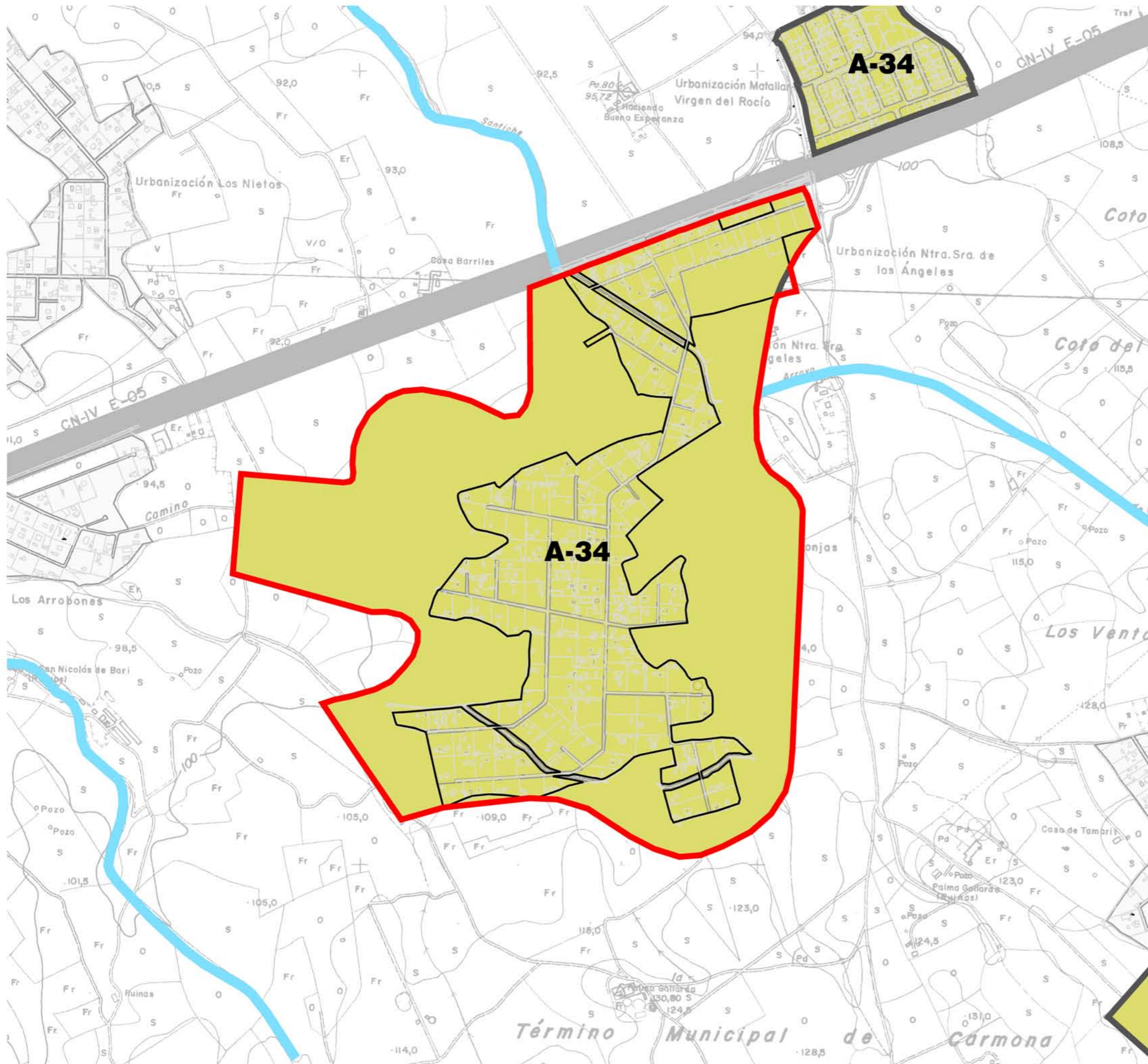
modificación nº6
NN.SS adaptadas a LOUA
urbanización "las monjas"

plano de información
plano 2 NN.SS AdP
"clasificación y categorización
del suelo en urbanizaciones y
parcelaciones rústicas"

1/10.000 escala FEB-2011 fecha 1.3 plano nº

técnico: María Dolores Torres Carrasco

oficina de planeamiento y gestión
 ayuntamiento de carmona



- ámbito de la modificación
 - red hidrológica superficial
 - carreteras
- USOS
- uso residencial
- A-34** identificador de zona

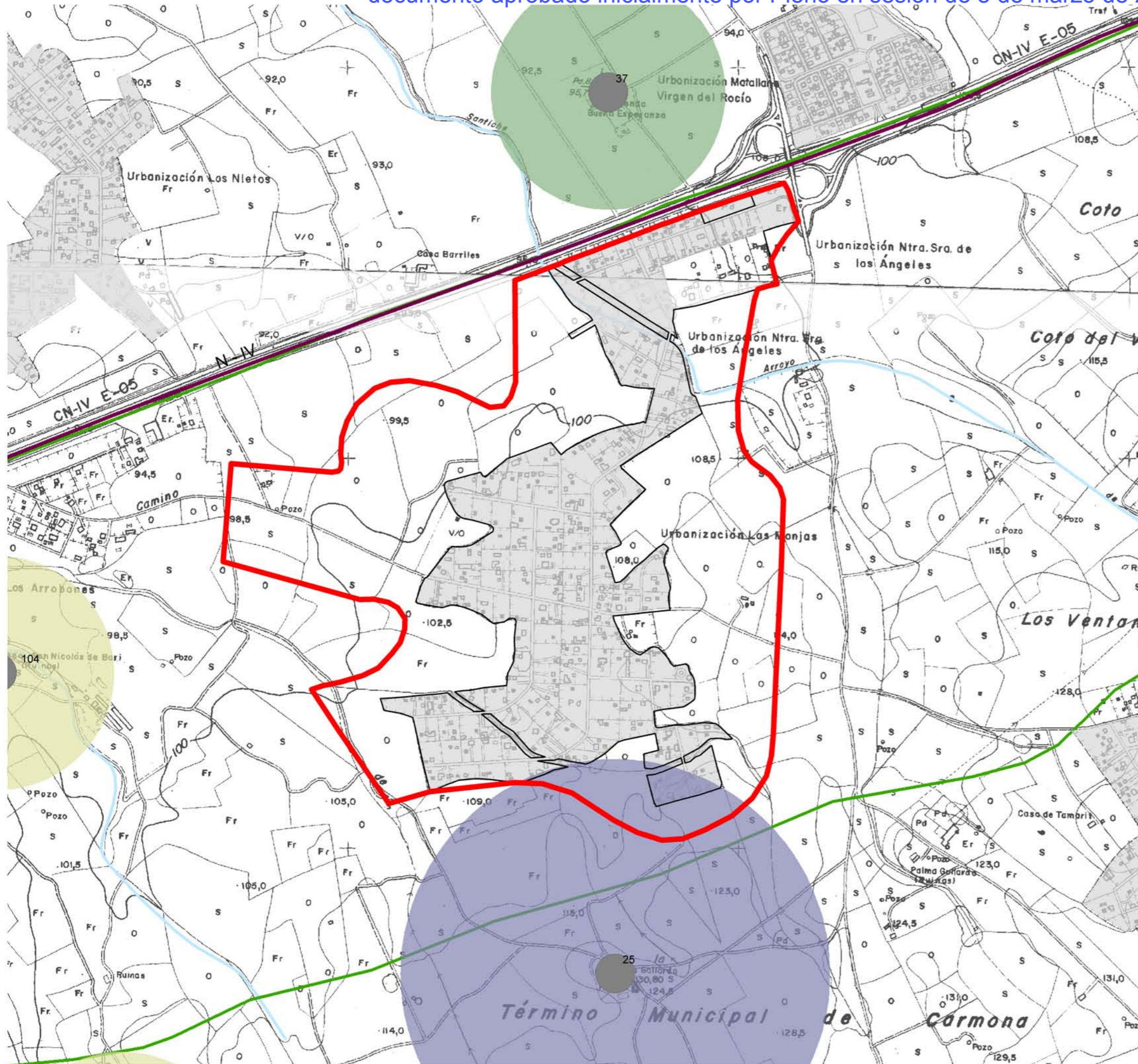
zona	uso global	densidad(viv/Ha)	edificabilidad global
A-34	residencial	12	0.10m ² /m ² s

**modificación nº6
NN.SS adaptadas a LOUA
urbanización "las monjas"**

plano de información
plano 7b NN.SS AdP
"usos, densidades y
edificabilidades globales
de zona
término municipal"

1/10.000 FEB-2011 1.4
escala fecha plano nº

técnico: María Dolores Torres Carrasco
oficina de planeamiento y gestión
ayuntamiento de carmona



Legenda

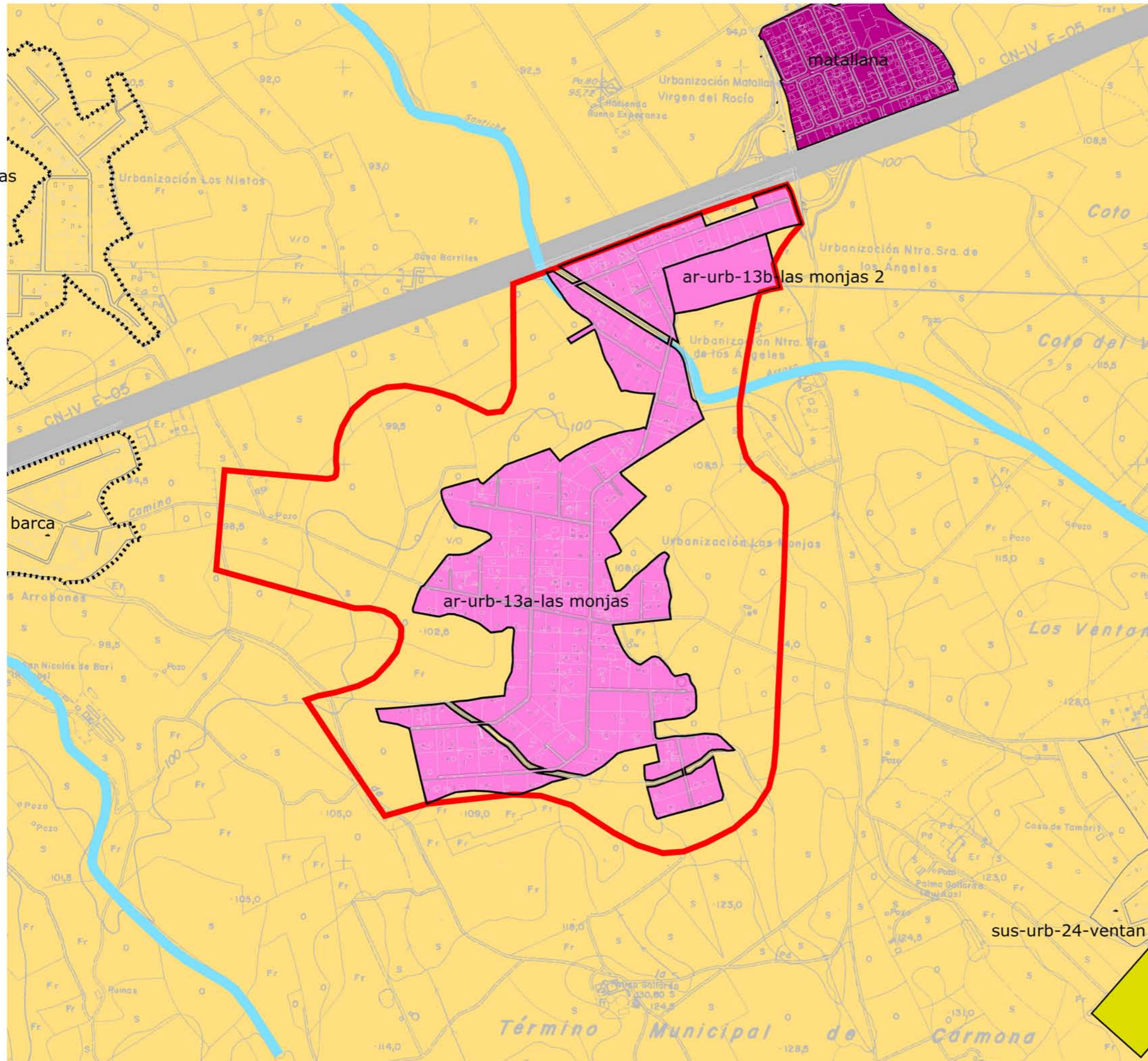
	ámbito objeto de la modificación
	término municipal de carmona
	delimitación términos municipales
	red hidrológica
	red de vías pecuarias
	red de carreteras
	núcleos urbanos
	delimitación del entorno del conjunto histórico
	edificaciones catalogadas con grado de protección A
	edificaciones catalogadas con grado de protección B
	edificaciones catalogadas con grado de protección C
	edificaciones catalogadas con grado de protección D
	edificaciones históricas no catalogadas (F)
178	nº de ficha de catálogo

**modificación nº 6
NN.SS adaptadas a la LOUA
urbanización "las monjas"**

plano de información
plano O.5.2. PEPPHC
ordenación urbanística
catálogo
patrimonio histórico rural

1/10.000 escala FEB-2011 fecha 1.5 plano nº

técnico: María Dolores Torres Carrasco
oficina de planeamiento y gestión
ayuntamiento de carmona



ámbito de la modificación

actuaciones irregulares de parcelaciones

red hidrológica superficial

carreteras

clasificación del suelo en urbanizaciones y parcelaciones rústicas

suelo urbano

suelo urbano consolidado

suelo urbano no consolidado

suelo urbanizable

suelo urbanizable sectorizado

suelo no urbanizable

suelo no urbanizable

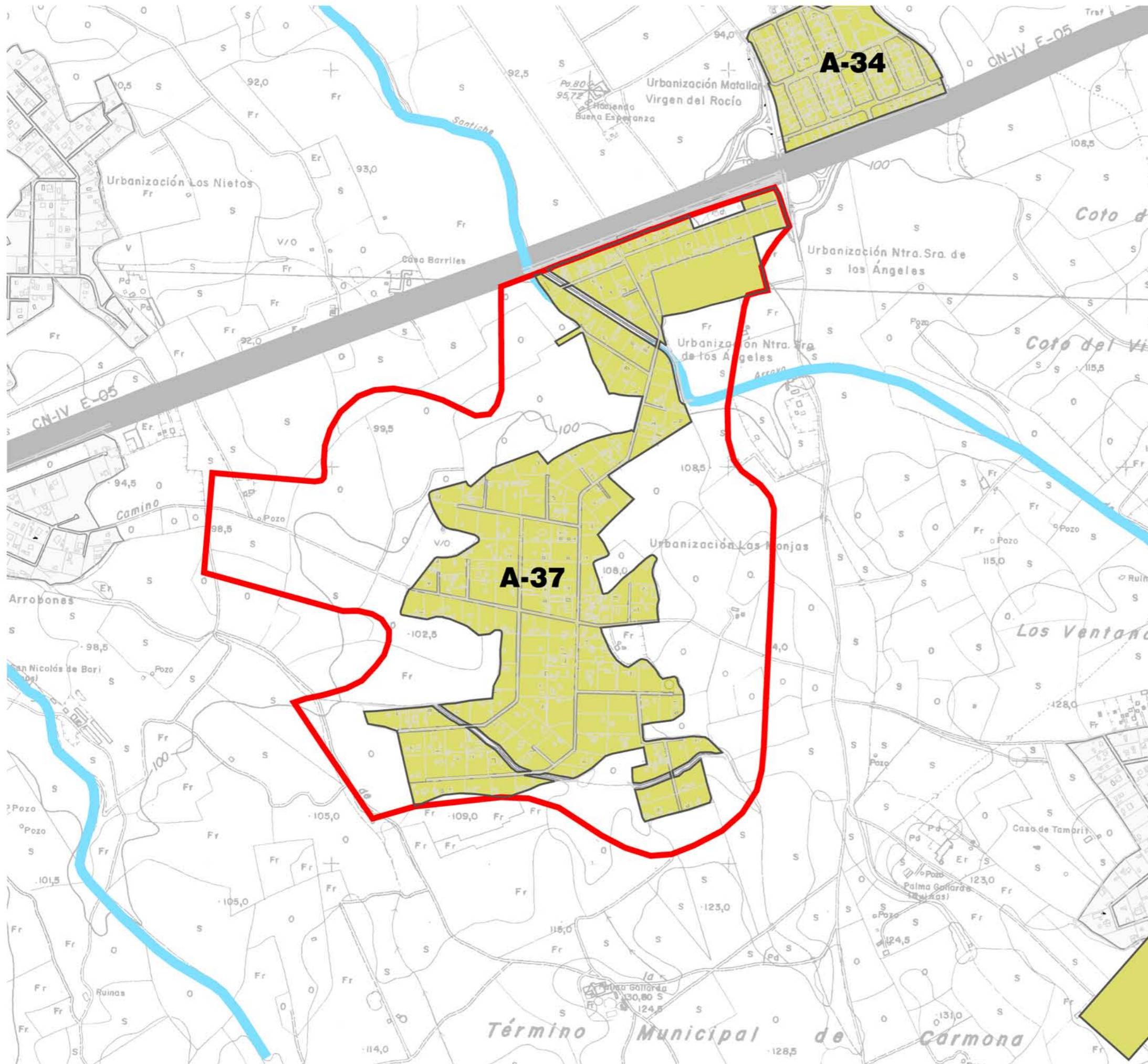
modificación nº6
NN.SS adaptadas a LOUA
urbanización "las monjas"

plano de ordenación
plano 2 NN.SS AdP
"clasificación y categorización
del suelo en urbanizaciones y
parcelaciones rústicas"

1/10.000 escala FEB-2011 fecha 0.2 plano nº

técnico: María Dolores Torres Carrasco

oficina de planeamiento y gestión
ayuntamiento de carmona





ámbito de la modificación

red hidrológica superficial

carreteras

USOS

uso residencial

A-01 identificador de zona

sector	uso global	densidad(viv/Ha)	edificabilidad global
A-34	residencial	12	0.10m ² t/m ² s
A-37	residencial	3.25	0.09m ² t/m ² s

modificación nº6
NN.SS adaptadas a LOUA
urbanización "las monjas"

plano de ordenación
 plano 7b NN.SS AdP
 "usos, densidades y
 edificabilidades globales
 de zona"

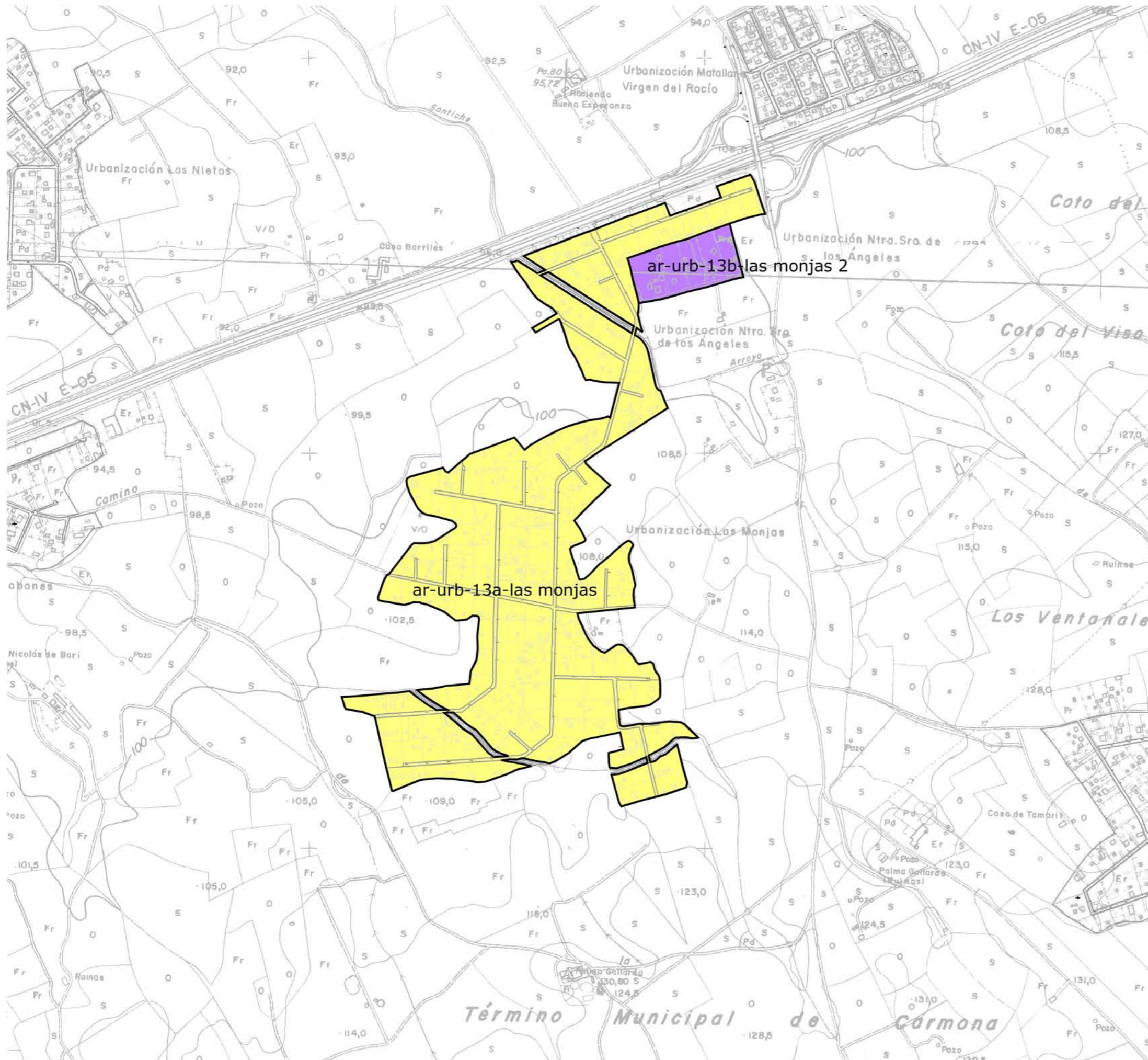
1/10.000
FEB-2011
0.3

escala
fecha
plano nº

técnico: María Dolores Torres Carrasco

oficina de planeamiento y gestión

 ayuntamiento de carmona



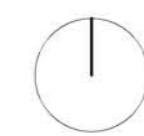
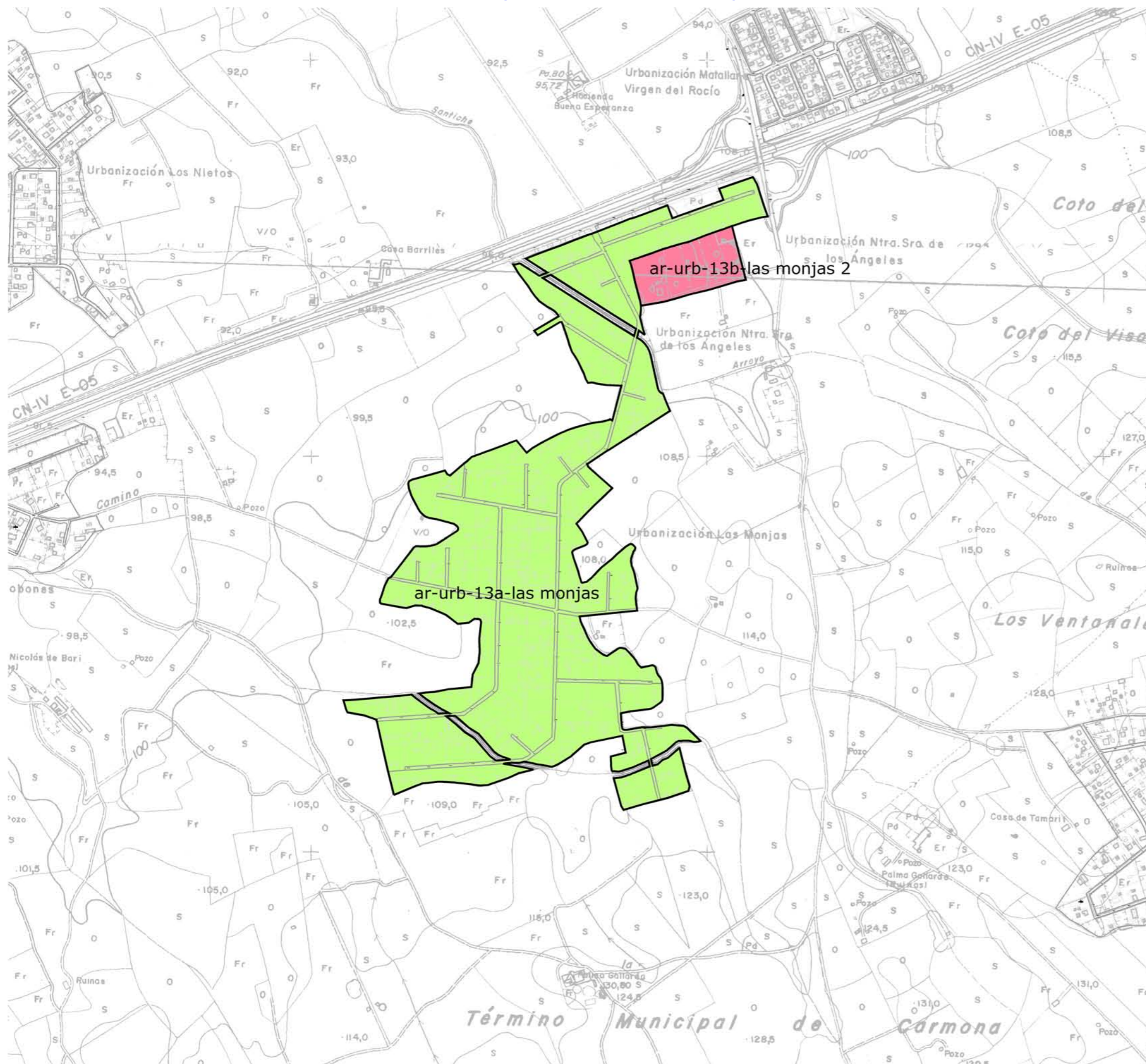
- delimitación áreas de reforma interior
- ar-urb-13a-las monjas
- ar-urb-13a-las monjas 2

**modificación nº6
NN.SS adaptadas a LOUA
urbanización "las monjas"**

plano de ordenación
delimitación
áreas de reforma interior

1/10.000 escala FEB-2011 fecha 0.4 plano nº

técnico: María Dolores Torres Carrasco
oficina de planeamiento y gestión
ayuntamiento de carmona



-  delimitación áreas de reparto
-  AR-las monjas
-  AR-las monjas 2

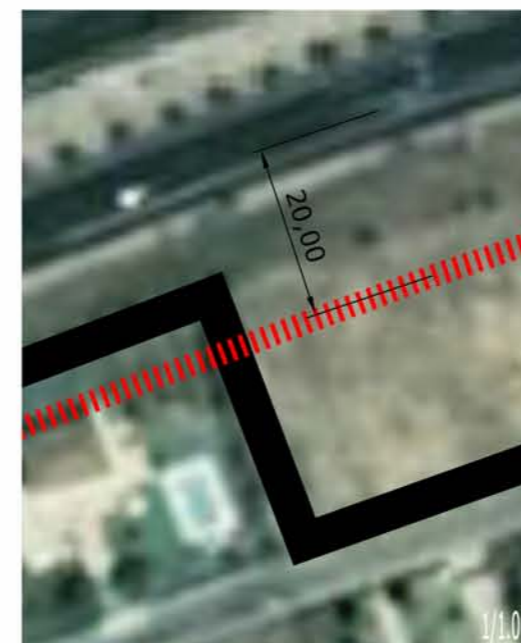
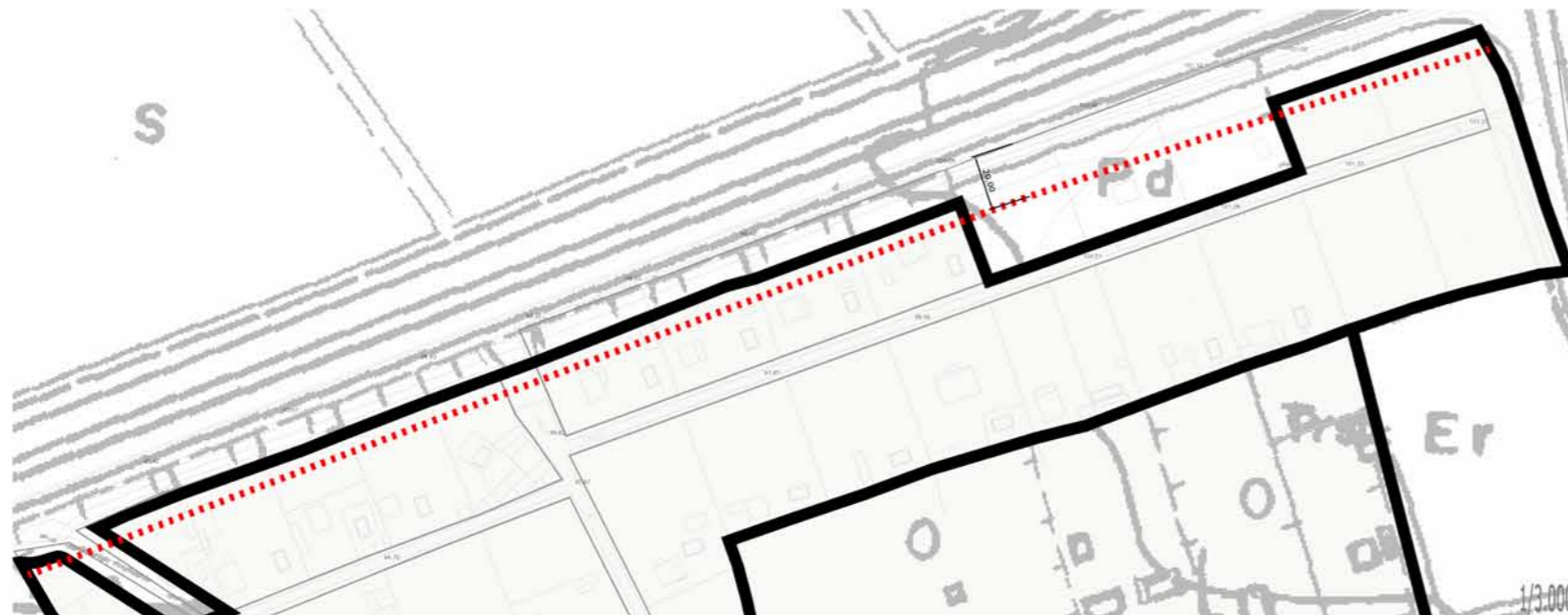
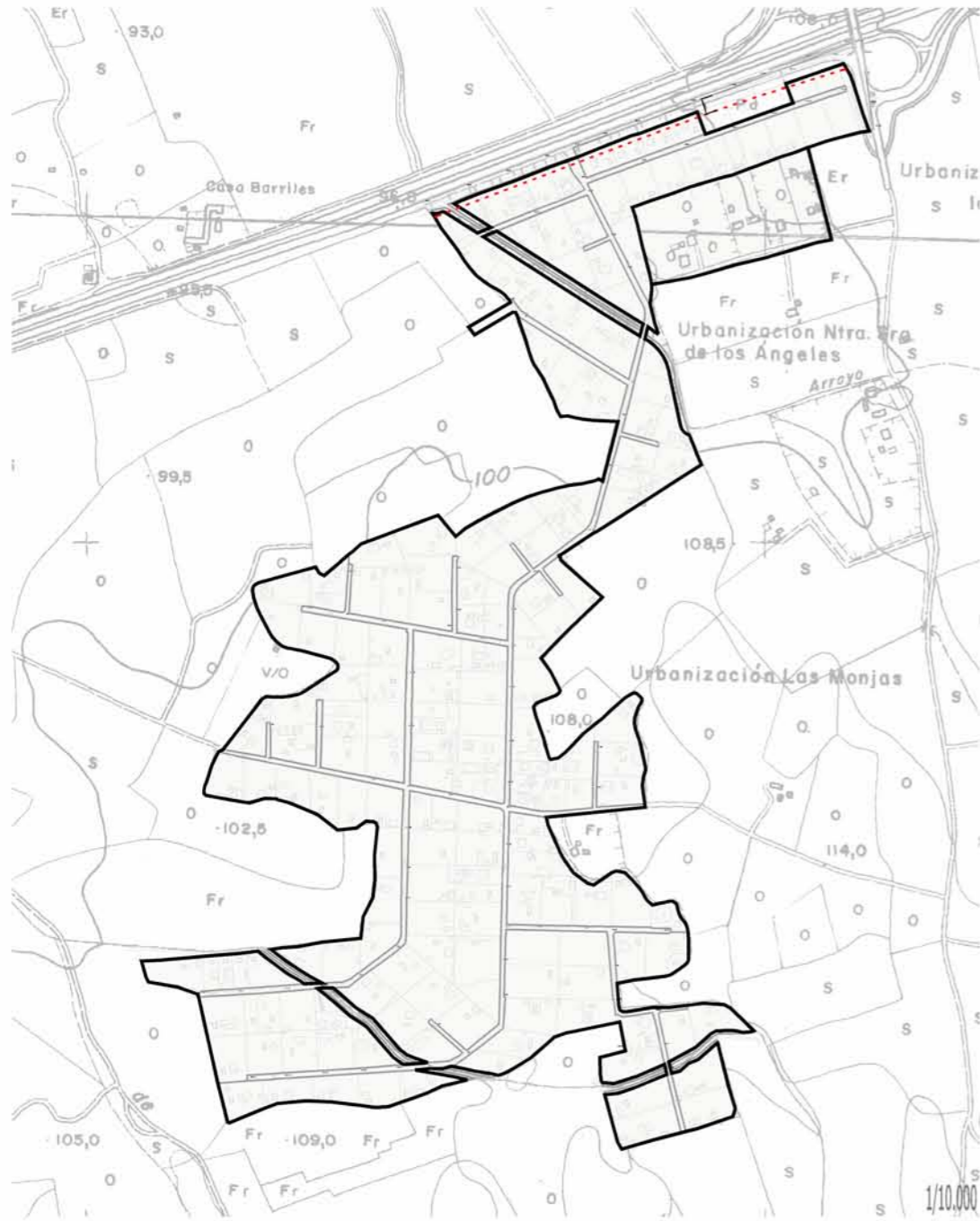
modificación nº6
NN.SS adaptadas a LOUA
urbanización "las monjas"


plano de ordenación


áreas de reparto

1/10.000 escala FEB-2011 fecha 0.5 plano nº

técnico: María Dolores Torres Carrasco
oficina de planeamiento y gestión
 ayuntamiento de carmona



 áreas de reforma interior

 línea límite de edificación
20m. desde arista exterior de calzada

modificación nº6
NN.SS adaptadas a LOUA
urbanización "las monjas"

plano de ordenación

línea límite de edificación

varias escala FEB-2011 fecha 0.6 plano nº

técnico: María Dolores Torres Carrasco

oficina de planeamiento y gestión
 ayuntamiento de carmona