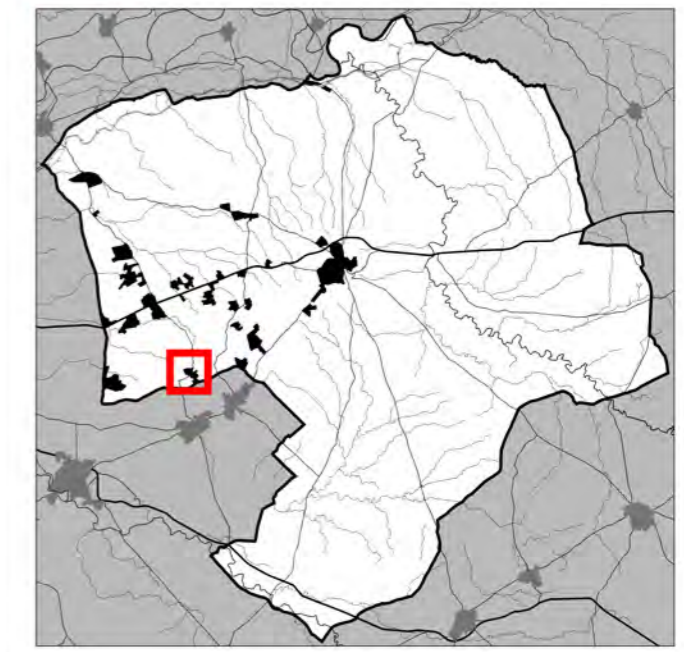


Diligencia para hacer constar que el presente plano ha sido aprobado inicialmente por el Ayuntamiento Pleno en sesión de 4 de febrero de 2011
 Carmona a 8 de febrero de 2011
 LA SECRETARÍA GENERAL



- ámbito objeto de la modificación (ARI-01)
- núcleo urbano urbanización "la cierva"



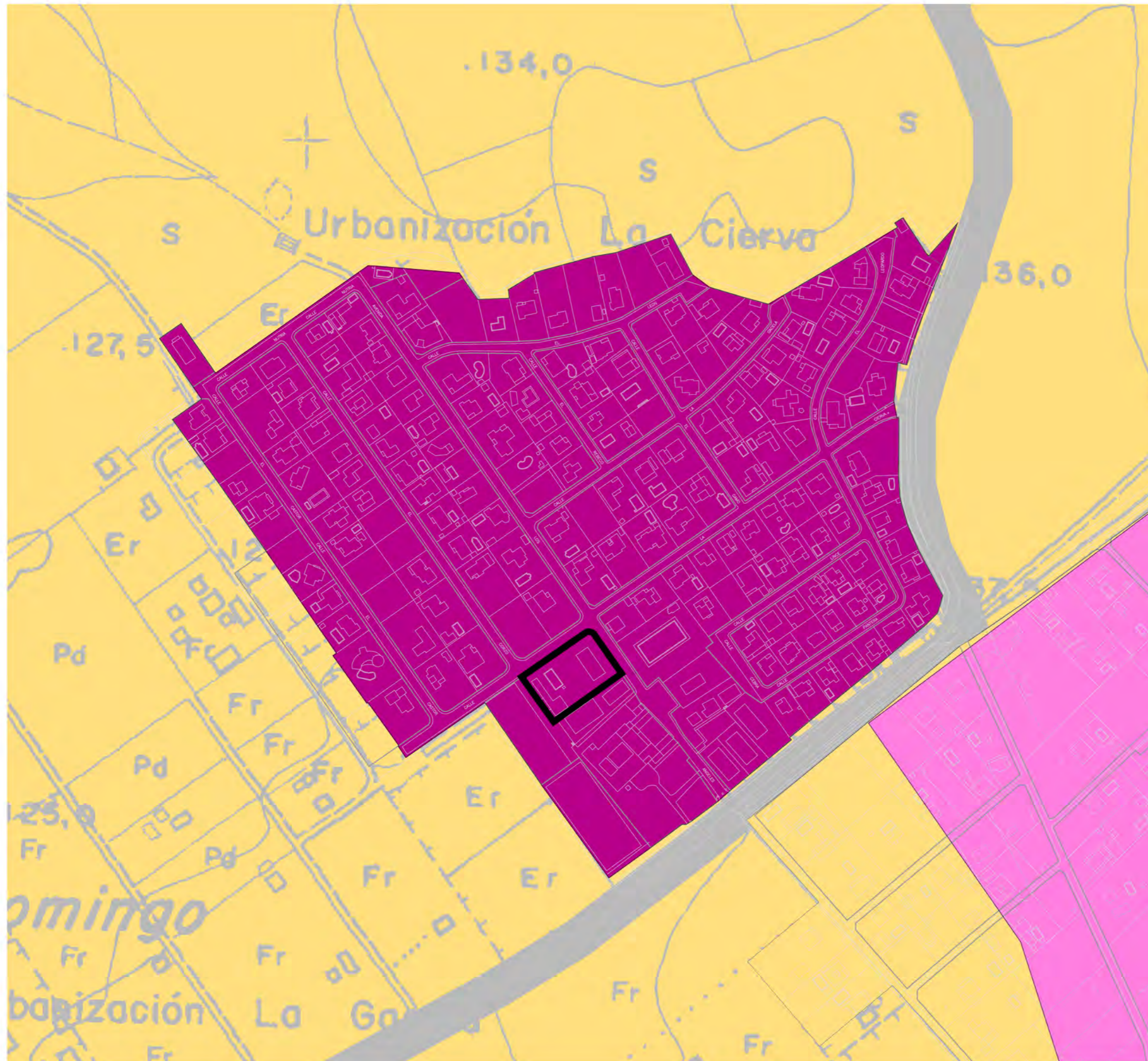
modificación nº5
NN.SS adaptadas a LOUA
asimilación condiciones
de uso y edificación
del suelo residencial
en urbanización "la cierva"

plano de información
 situación y emplazamiento

1/5.000 DIC-2010 1.1
 escala fecha plano nº

técnico: María Dolores Torres Carrasco

NN.SS. de carmona
 oficina de planeamiento y gestión
 ayuntamiento de carmona



Diligencia para hacer constar que el presente plano ha sido aprobado inicialmente por el Ayuntamiento Pleno en sesión de 4 de febrero de 2011
 Carmona a 8 de febrero de 2011
 LA SECRETARÍA GENERAL



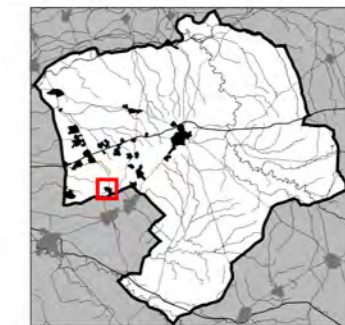
- ámbito objeto de la modificación (ARI-01)

- carreteras

- suelo urbano consolidado

- suelo no urbanizable de carácter natural o rural

- suelo urbano no consolidado



**modificación nº5
 NN.SS adaptadas a LOUA
 asimilación condiciones
 de uso y edificación
 del suelo residencial
 en urbanización "la cierva"**

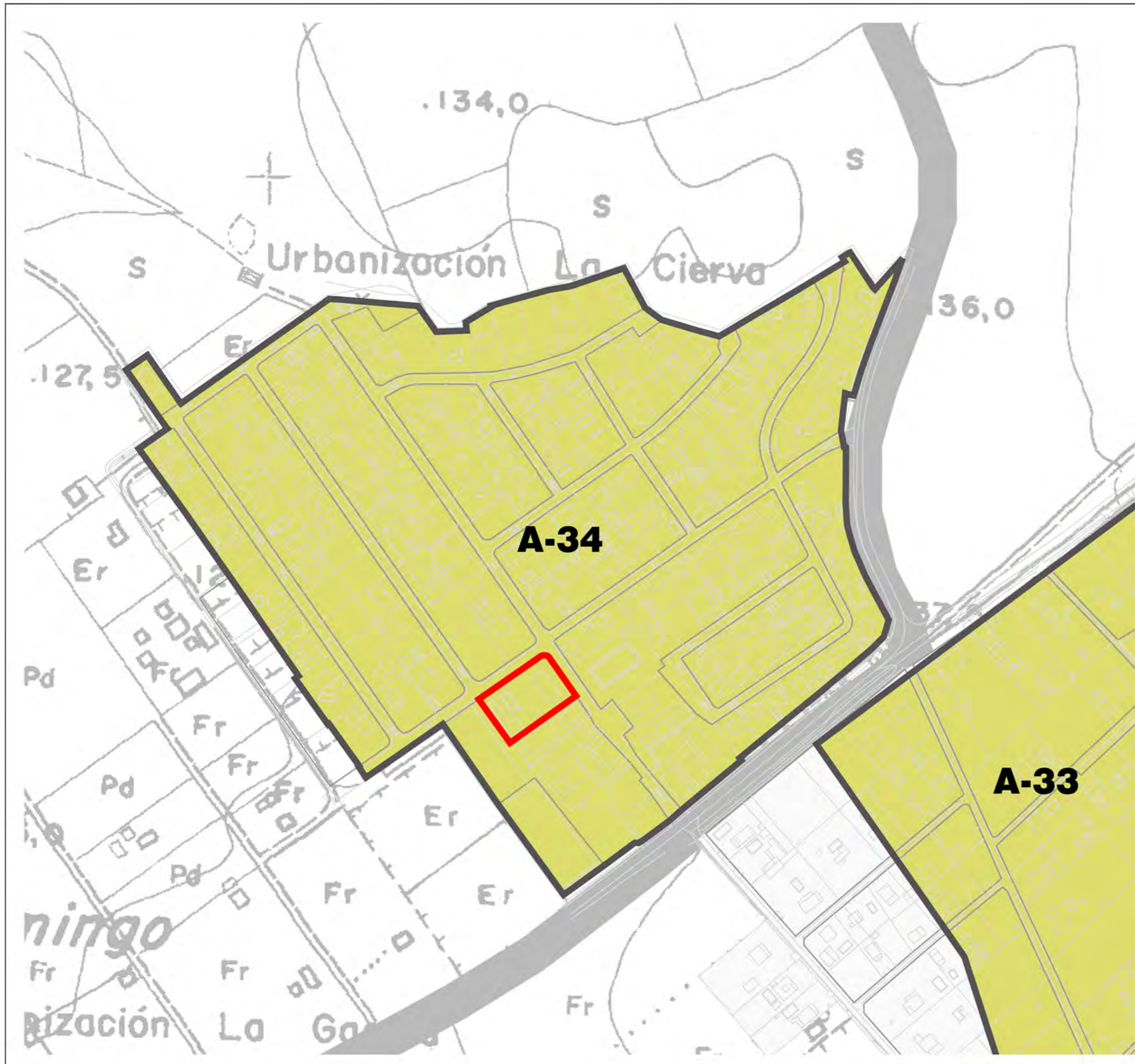
plano de información
 PLANO 2 NN.SS AdP
 clasificación y
 categorización del suelo
 en urbanizaciones y
 parcelaciones rústicas

1/3.000 escala DIC-2010 fecha 1.2 plano nº

técnico: María Dolores Torres Carrasco

NN.SS. de carmona

oficina de planeamiento y gestión
 ayuntamiento de carmona

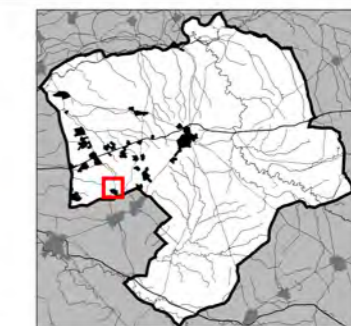


Diligencia para hacer constar que el presente plano ha sido aprobado inicialmente por el Ayuntamiento Pleno en sesión de 4 de febrero de 2011
 Carmona a 8 de febrero de 2011
 LA SECRETARIA GENERAL



- ámbito objeto de la modificación (ARI-01)
- carreteras
- uso global de zona: residencial
- A-01** identificador de zona

sector	uso global	densidad(viv/Ha)	edificabilidad global
A-33	residencial	3.5	0.10m ² /m ² s
A-34	residencial	12	0.10m ² /m ² s



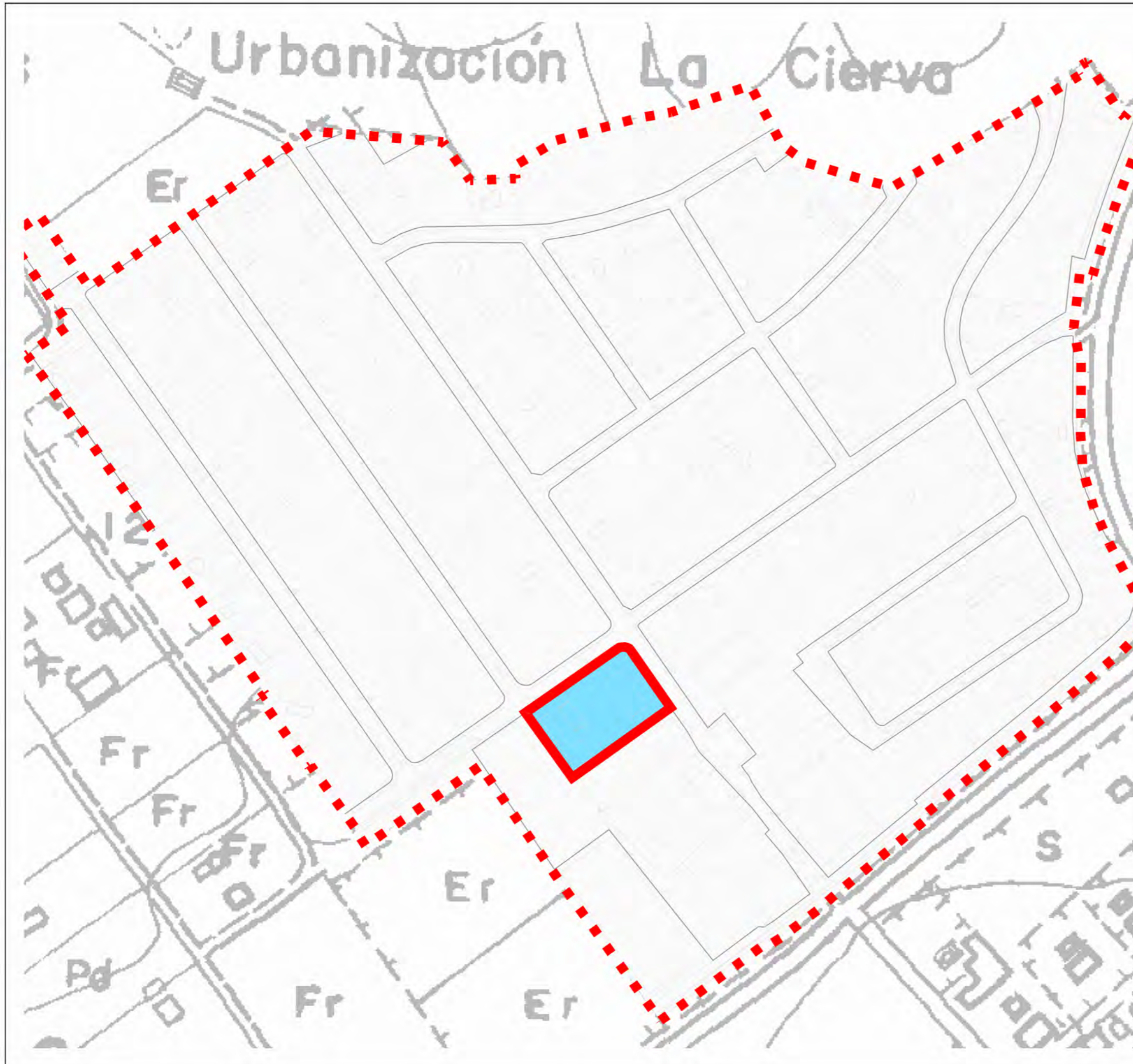
**modificación nº5
 NN.SS adaptadas a LOUA
 asimilación condiciones
 de uso y edificación
 del suelo residencial
 en urbanización "la cierva"**

plano de información
 PLANO 7b NN.SS AdP
 usos, densidades y
 edificabilidades globales
 de zona

1/3.000 DIC-2010 1.3
 escala fecha plano nº

técnico: María Dolores Torres Carrasco

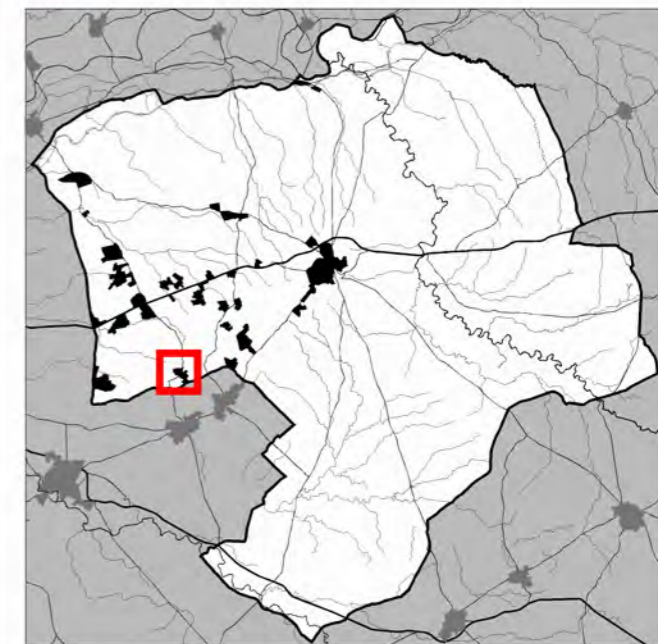
NN.SS. de carmona
 oficina de planeamiento y gestión
 ayuntamiento de carmona



Diligencia para hacer constar que el presente plano ha sido aprobado inicialmente por el Ayuntamiento Pleno en sesión de 4 de febrero de 2011
 Carmona a 8 de febrero de 2011
 LA SECRETARÍA GENERAL



- ámbito objeto de la modificación (ARI-01)
- núcleo urbano urbanización "la cierva"
- residencial unifamiliar aislada



**modificación nº5
 NN.SS adaptadas a LOUA
 asimilación condiciones
 de uso y edificación
 del suelo residencial
 en urbanización "la cierva"**

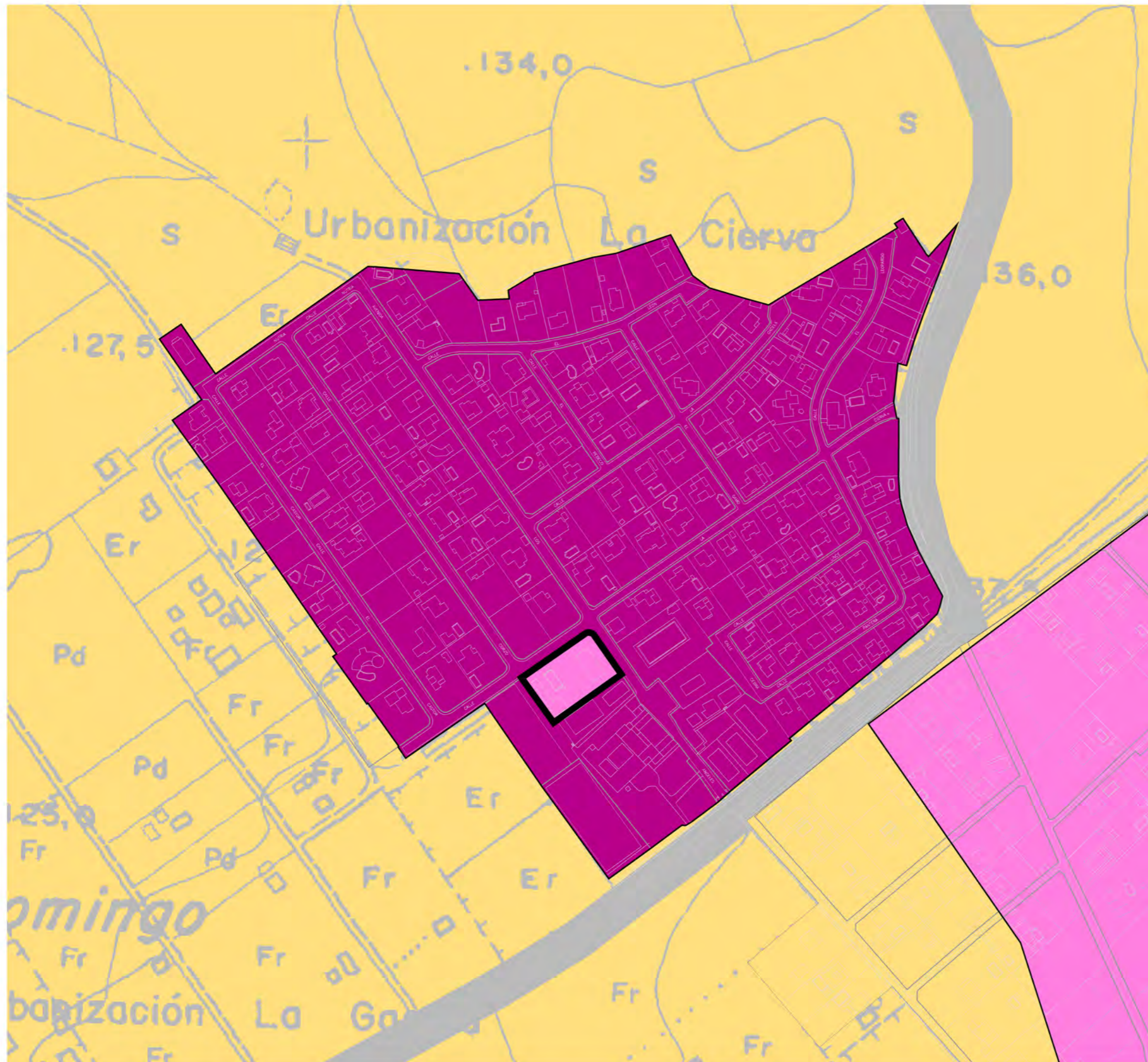
plano de información
 ordenación pormenorizada

1/2.000 escala DIC-2010 fecha 1.4 plano nº

técnico: María Dolores Torres Carrasco

NN.SS. de carmona

oficina de planeamiento y gestión
 ayuntamiento de carmona



Diligencia para hacer constar que el presente plano ha sido aprobado inicialmente por el Ayuntamiento Pleno en sesión de 4 de febrero de 2011
 Carmona a 8 de febrero de 2011
 LA SECRETARÍA GENERAL



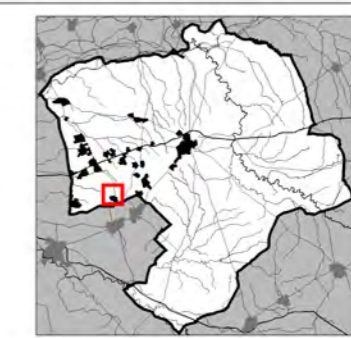
- ámbito objeto de la modificación (ARI-01)

- carreteras

- suelo urbano consolidado

- suelo no urbanizable de carácter natural o rural

- suelo urbano no consolidado



**modificación nº5
 NN.SS adaptadas a LOUA
 asimilación condiciones
 de uso y edificación
 del suelo residencial
 en urbanización "la cierva"**

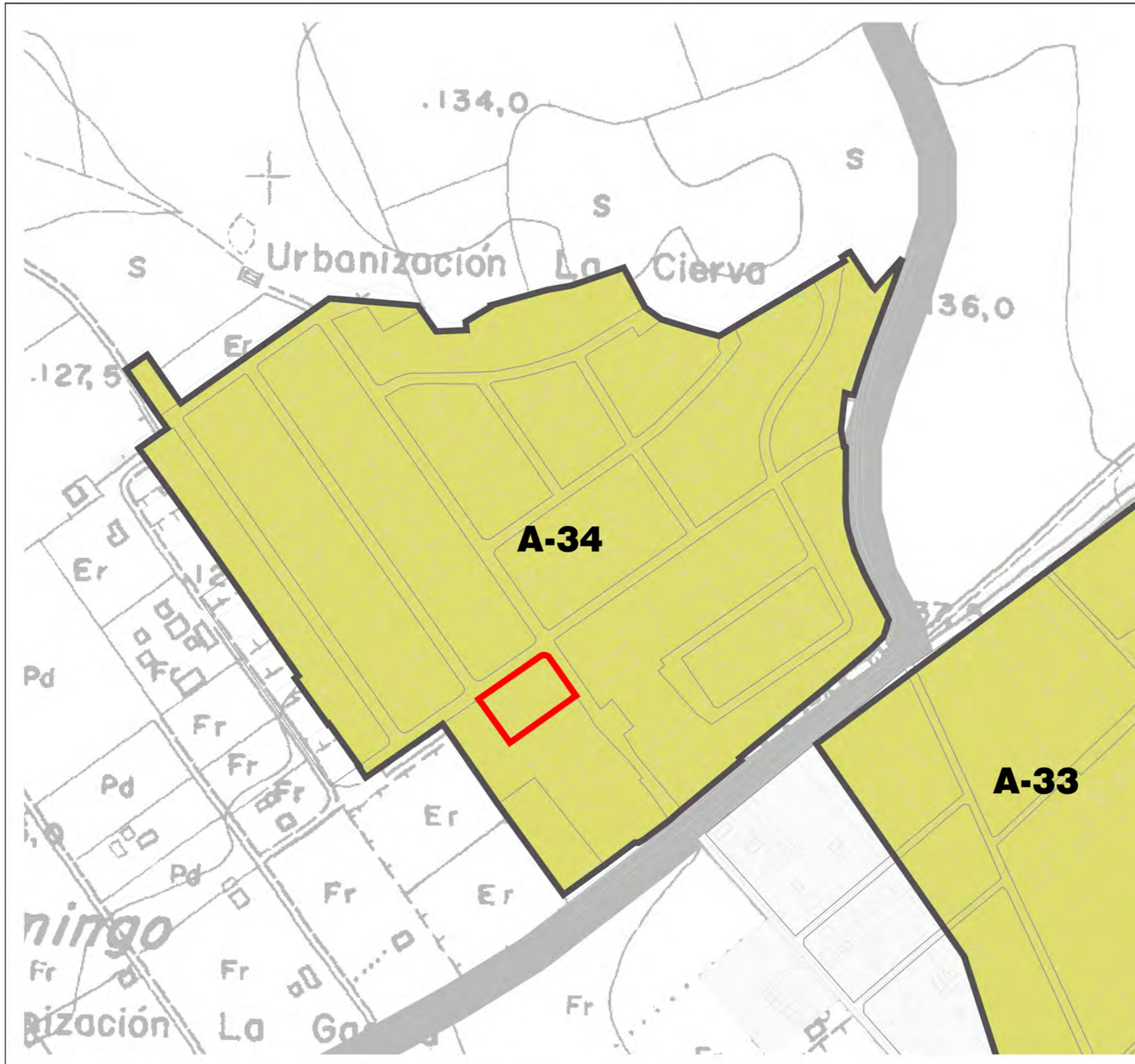
plano de ordenación
 PLANO 2 NN.SS AdP
 clasificación y
 categorización del suelo
 en urbanizaciones y
 parcelaciones rústicas

1/3.000 DIC-2010 0.1
 escala fecha plano nº

técnico: María Dolores Torres Carrasco

NN.SS. de carmona
 oficina de planeamiento y gestión
 ayuntamiento de carmona





Diligencia para hacer constar que el presente plano ha sido aprobado inicialmente por el Ayuntamiento Pleno en sesión de 4 de febrero de 2011
 Carmona a 8 de febrero de 2011
 LA SECRETARÍA GENERAL



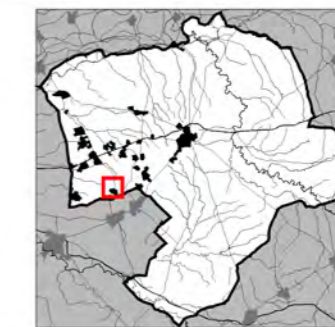
- ámbito objeto de la modificación (ARI-01)

- carreteras

- uso global de zona: residencial

- A-01** identificador de zona

sector	uso global	densidad(viv/Ha)	edificabilidad global
A-33	residencial	3.5	0.10m ² /m ² s
A-34	residencial	12	0.10m ² /m ² s



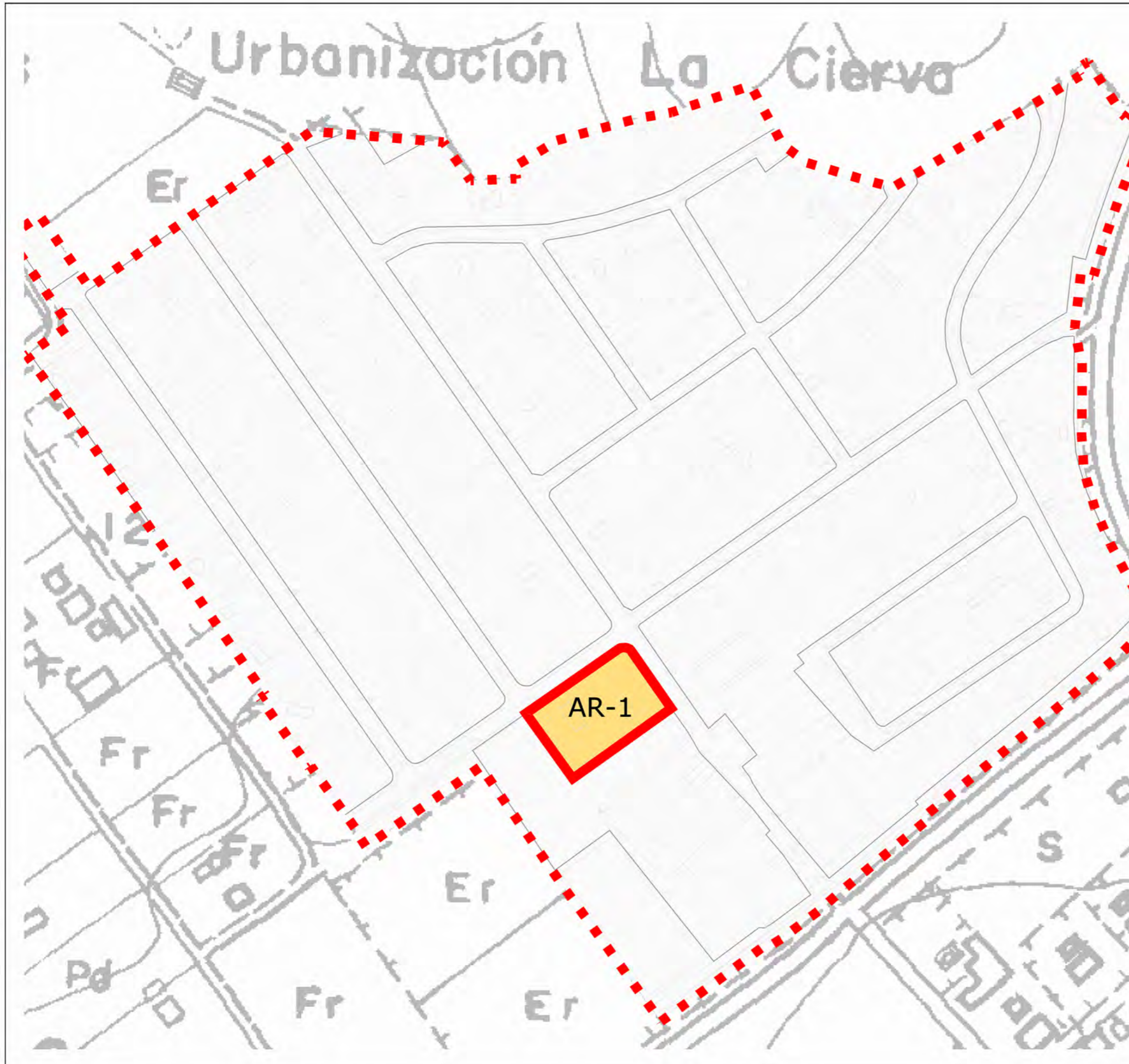
**modificación nº5
 NN.SS adaptadas a LOUA
 asimilación condiciones
 de uso y edificación
 del suelo residencial
 en urbanización "la cierva"**

plano de ordenación
 PLANO 7b NN.SS AdP
 usos, densidades y
 edificabilidades globales
 de zona

1/3.000 DIC-2010 0.2
 escala fecha plano nº

técnico: María Dolores Torres Carrasco

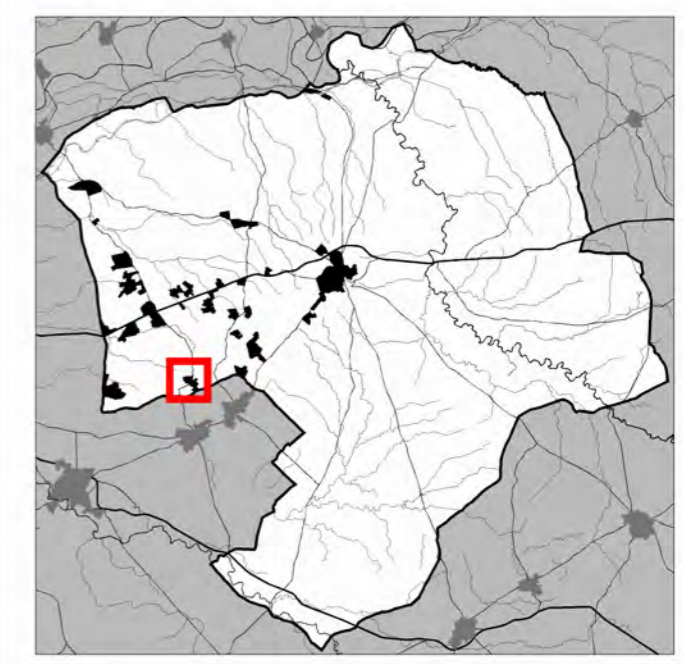
NN.SS. de carmona
 oficina de planeamiento y gestión
 ayuntamiento de carmona



Diligencia para hacer constar que el presente plano ha sido aprobado inicialmente por el Ayuntamiento Pleno en sesión de 4 de febrero de 2011
 Carmona a 8 de febrero de 2011
 LA SECRETARÍA GENERAL



- ámbito objeto de la modificación (ARI-01)
- núcleo urbano urbanización "la cierva"
- área de reparto · AR-1 · AM=0.3235



**modificación nº5
 NN.SS adaptadas a LOUA
 asimilación condiciones
 de uso y edificación
 del suelo residencial
 en urbanización "la cierva"**

plano de ordenación
 área de reparto

1/2.000 escala DIC-2010 fecha 0.3 plano nº


técnico: María Dolores Torres Carrasco

NN.SS. de carmona
 oficina de planeamiento y gestión
 ayuntamiento de carmona



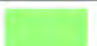

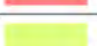



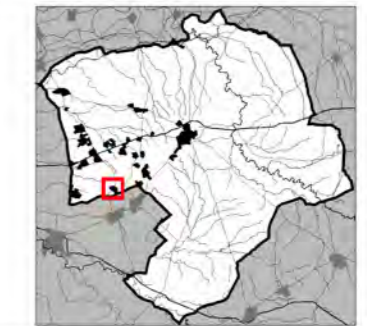
Diligencia para hacer constar que el presente plano ha sido aprobado inicialmente por el Ayuntamiento Pleno en sesión de 4 de febrero de 2011
 Carmona a 8 de febrero de 2011
 LA SECRETARIA GENERAL



 ámbito objeto de la modificación (ARI-01)

usos pormenorizados

-  uso residencial unifamiliar aislada
-  uso residencial unifamiliar aislada VPP
-  sistema general parques, jardines y espacios libres
-  social
-  espacio libre
-  zona común



**modificación nº5
 NN.SS adaptadas a LOUA
 asimilación condiciones
 de uso y edificación
 del suelo residencial
 en urbanización "la cierva"**

plano de ordenación
 sistemas generales y
 ordenación pormenorizada

1/300 escala DIC-2010 fecha 0.4 plano nº

técnico: María Dolores Torres Carrasco

NN.SS. de carmona
 oficina de planeamiento y gestión
 ayuntamiento de carmona



Diligencia para hacer constar que el presente plano ha sido aprobado inicialmente por el Ayuntamiento Pleno en sesión de 4 de febrero de 2011
 Carmona a 8 de febrero de 2011
 LA SECRETARIA GENERAL



- ámbito objeto de la modificación (ARI-01)
- unidad de ejecución - UE

- usos pormenorizados
- uso residencial unifamiliar aislada
 - uso residencial unifamiliar aislada VPP
 - sistema general parques, jardines y espacios libres
 - social
 - espacio libre
 - zona común



**modificación nº5
 NN.SS adaptadas a LOUA
 asimilación condiciones
 de uso y edificación
 del suelo residencial
 en urbanización "la cierva"**

plano de ordenación
 unidad de ejecución

1/300 escala DIC-2010 fecha 0.5 plano nº

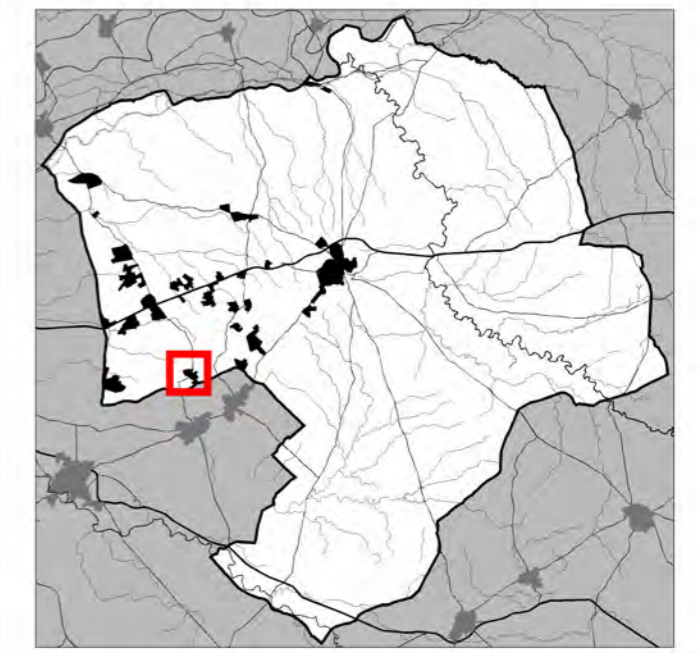
técnico: María Dolores Torres Carrasco

NN.SS. de carmona
 oficina de planeamiento y gestión
 ayuntamiento de carmona



Diligencia para hacer constar que el presente plano ha sido aprobado inicialmente por el Ayuntamiento Pleno en sesión de 4 de febrero de 2011
 Carmona a 8 de febrero de 2011
 LA SECRETARÍA GENERAL

- ámbito objeto de la modificación (ARI-01)
- ámbito de conservación de las obras de urbanización



**modificación nº5
 NN.SS adaptadas a LOUA
 asimilación condiciones
 de uso y edificación
 del suelo residencial
 en urbanización "la cierva"**

plano de ordenación
 ámbito de conservación
 de las obras de urbanización

1/3.000 escala DIC-2010 fecha 0.6 plano nº

técnico: María Dolores Torres Carrasco

NN.SS. de carmona
 oficina de planeamiento y gestión
 ayuntamiento de carmona