

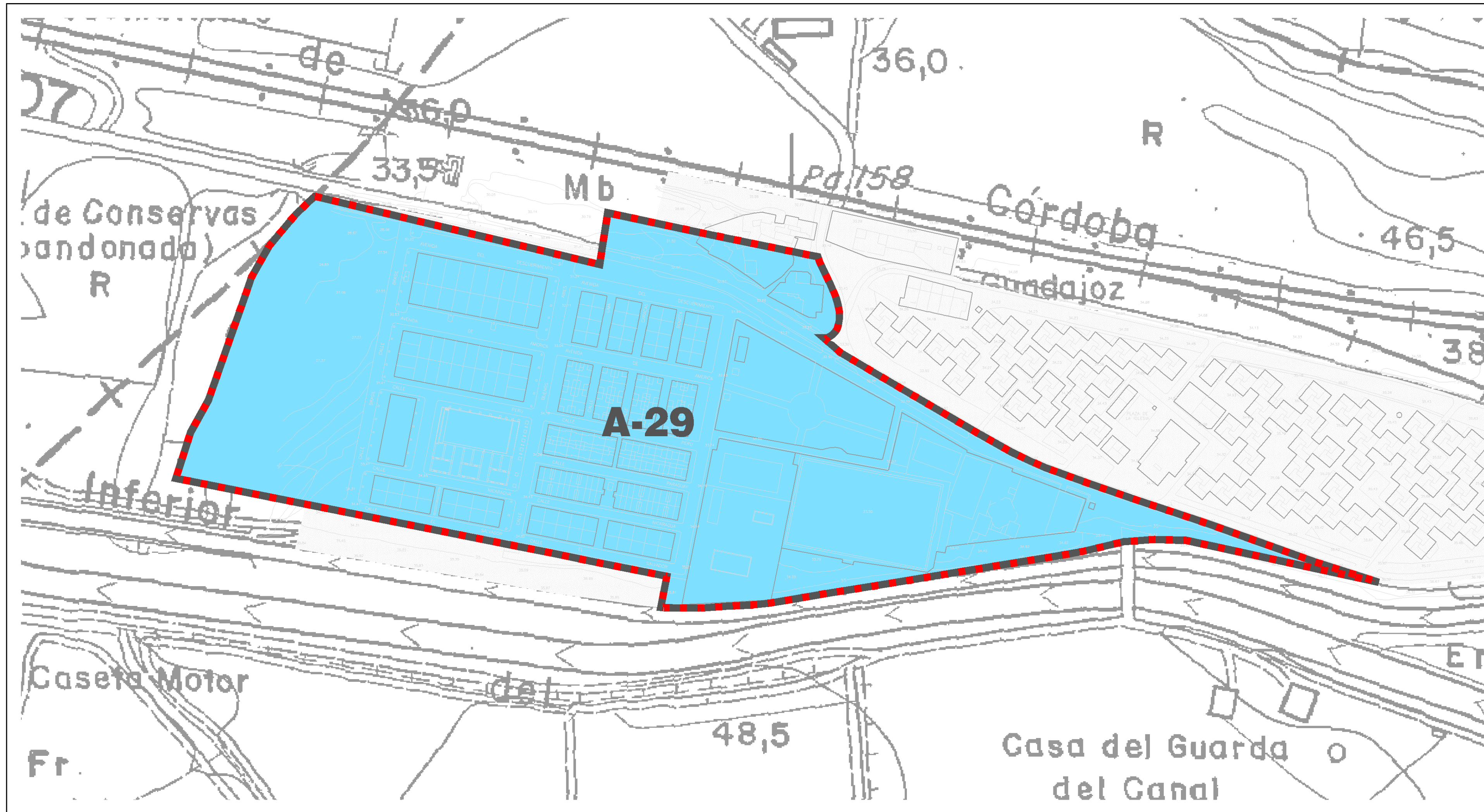
situación y emplazamiento

plano de información

**modificación
guadajoz sector oeste
y zona degradada**

1/50.000
1/5.000 JULIO-2009 I.1
escala fecha plano nº

NN.SS. de carmona
oficina de planeamiento y gestión
ayuntamiento de carmona

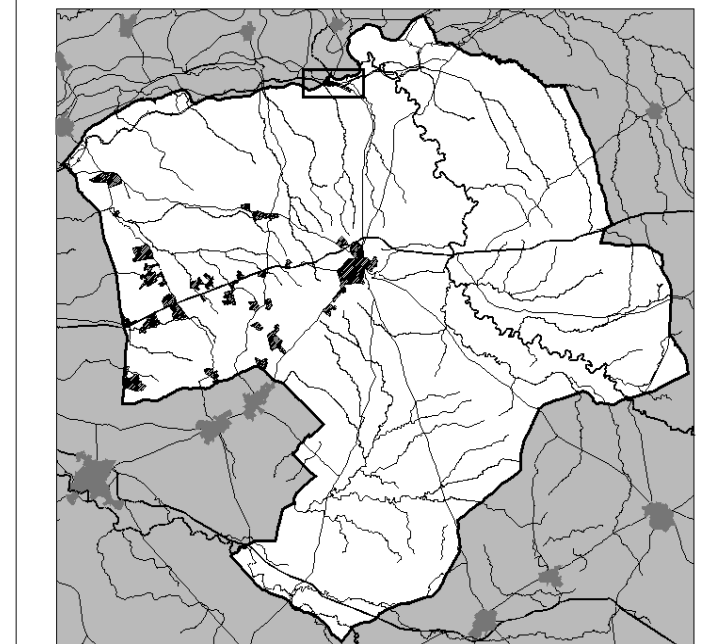


sector oeste guadajoz, ámbito modificación normativa de uso residencial e industrial

determinaciones adaptación normas subsidiarias de carmona

uso residencial

A-29	identificador de zona		
sector	uso global	densidad(viv/Ha)	edificabilidad global
A-29	residencial	40	0.75m ² /m ² s



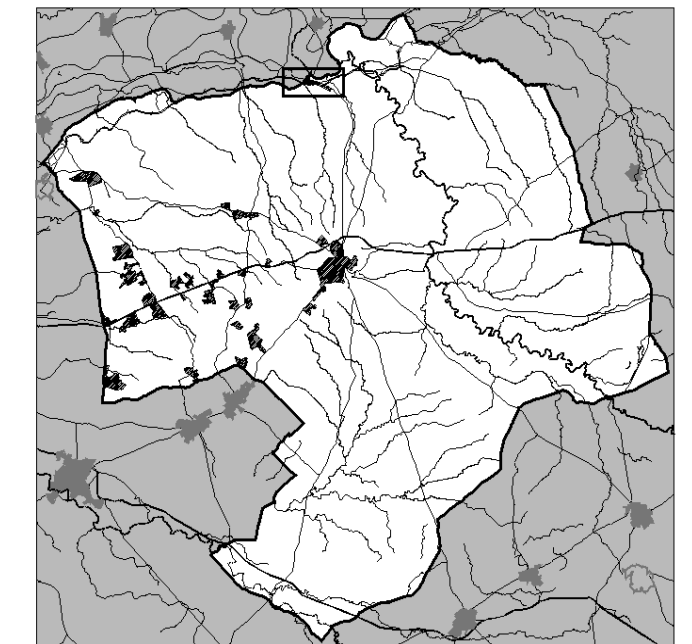
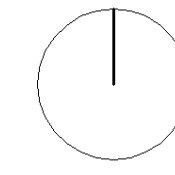
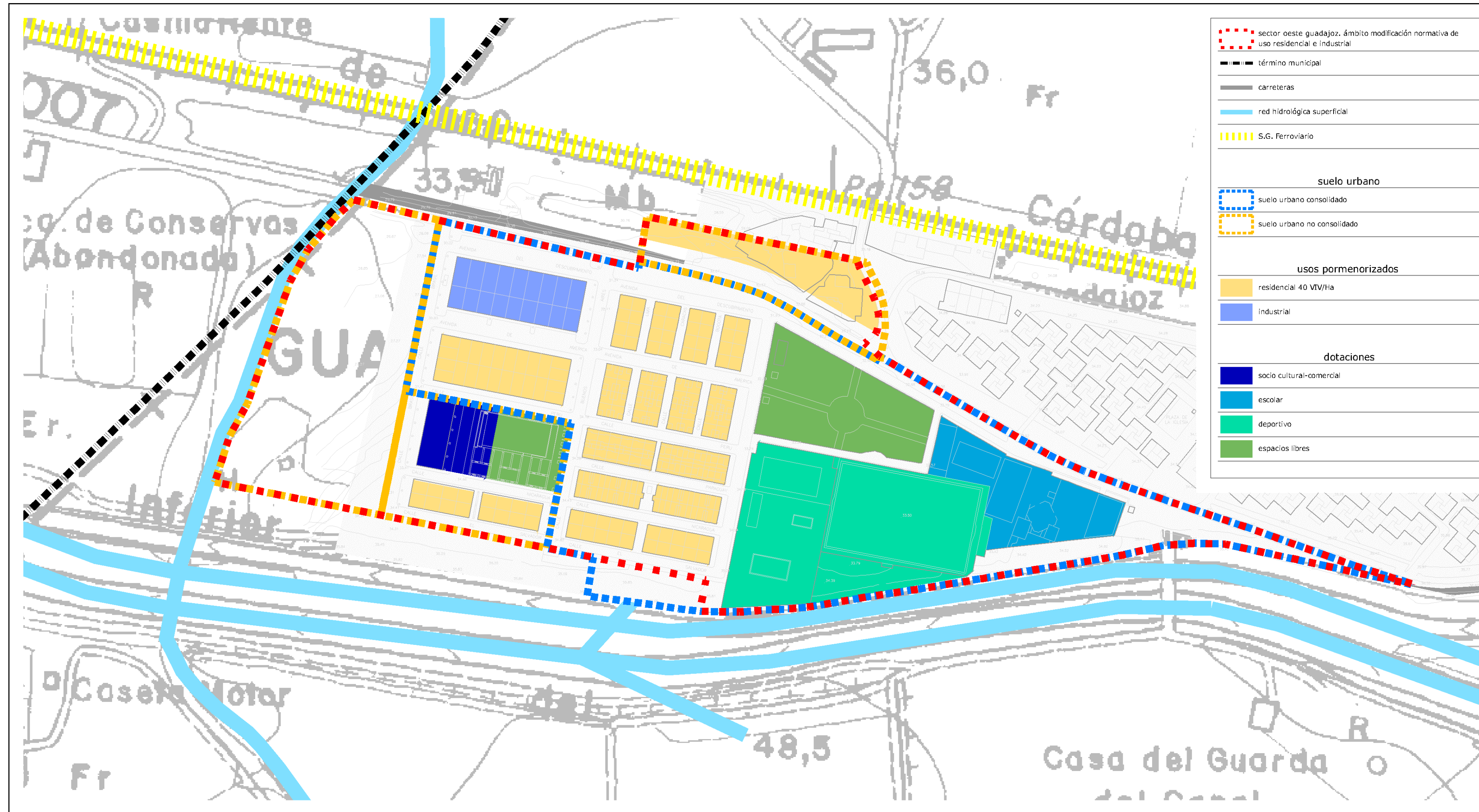
planeamiento vigente
ordenación estructural
plano de información

**modificación
guadajoz sector oeste
y zona degradada**

1/2.000 escala JULIO-2009 fecha **1.2** plano nº

NN.SS. de carmona

oficina de planeamiento y gestión
ayuntamiento de carmona



planeamiento vigente
ordenación pormenorizada
plano de información
**modificación
guadajoz sector oeste
y zona degradada**

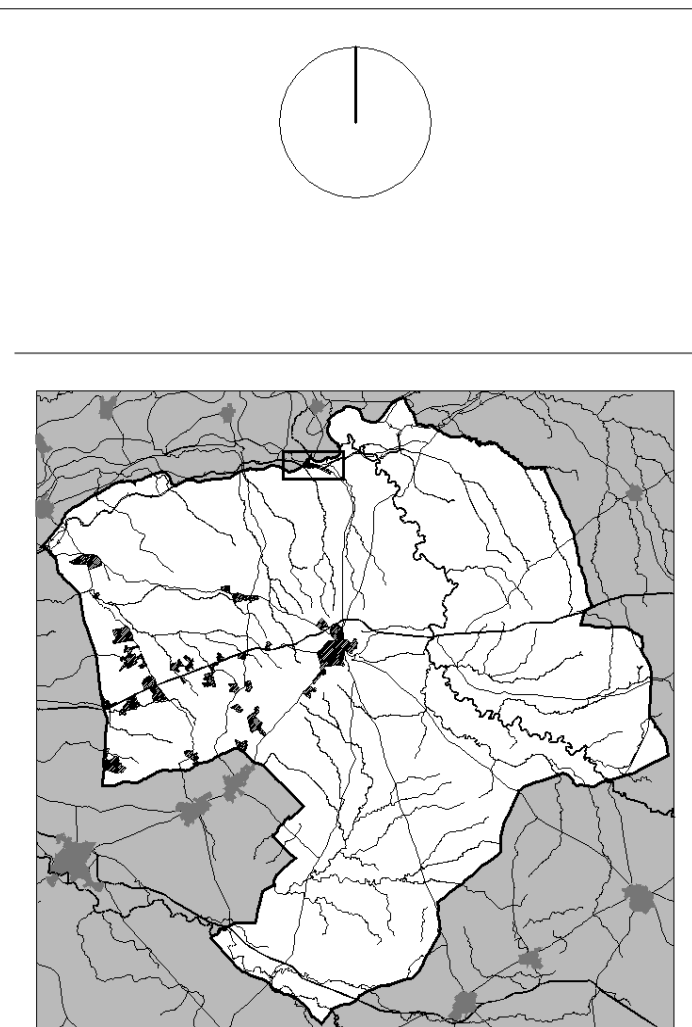
1/2.000 JULIO-2009 I.3
escala fecha plano nº

NN.SS. de carmona
oficina de planeamiento y gestión
ayuntamiento de carmona



condiciones de edificación por manzanas		
manzana	superficie m2 suelo	edificabilidad m2 techo
1	3150.00	3600.00
2	2880.00	5990.40
5	756.00	1572.48
6	756.00	1572.48
7	887.11	1845.19
8	885.08	1840.97
9	839.32	1745.79
10	844.98	1757.56
11	968.53	2014.54
12	967.63	2012.67
13	649.31	1350.56
14	646.99	1345.74
15	646.38	1344.47
16	641.51	1334.34
17	638.20	1327.46
18	642.29	1335.96
19	644.15	1339.83
20	632.83	1316.29
21	3654.94	7602.28
TOTAL	21731.25	42249.00

condiciones de edificación de dotaciones y equipamientos		
manzana	superficie m2 suelo	edificabilidad m2 techo
3	2304.00	4572.00
23	15135.92	3027.18
24	5494.73	no regulada
TOTAL	22934.65	7599.18

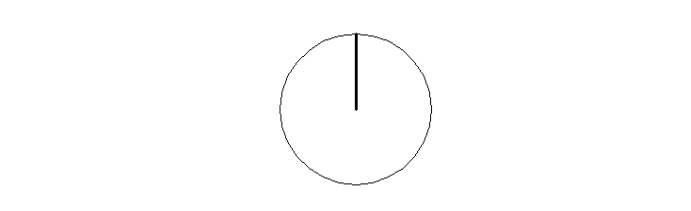
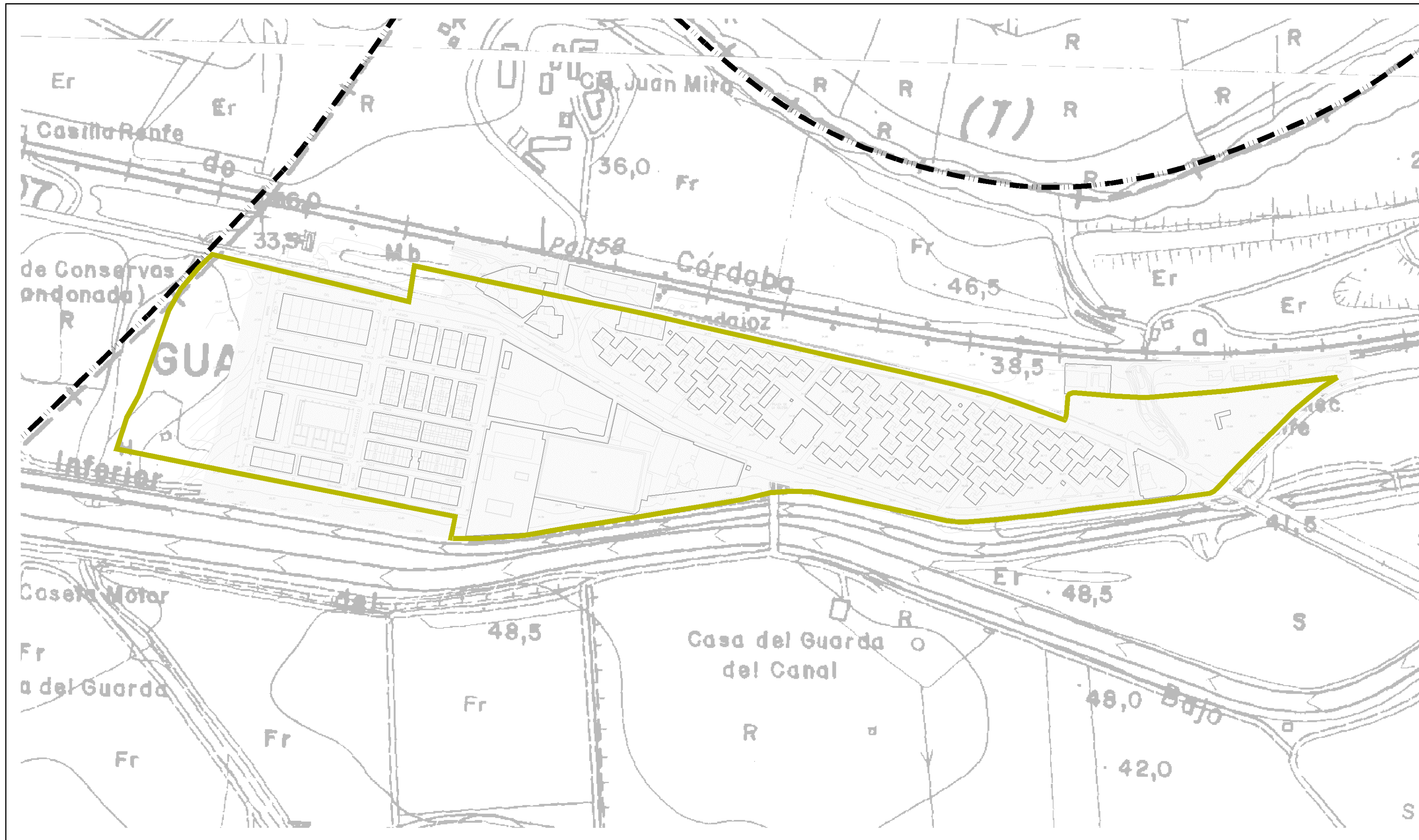


justificación del mantenimiento de la edificabilidad total
plano de ordenación

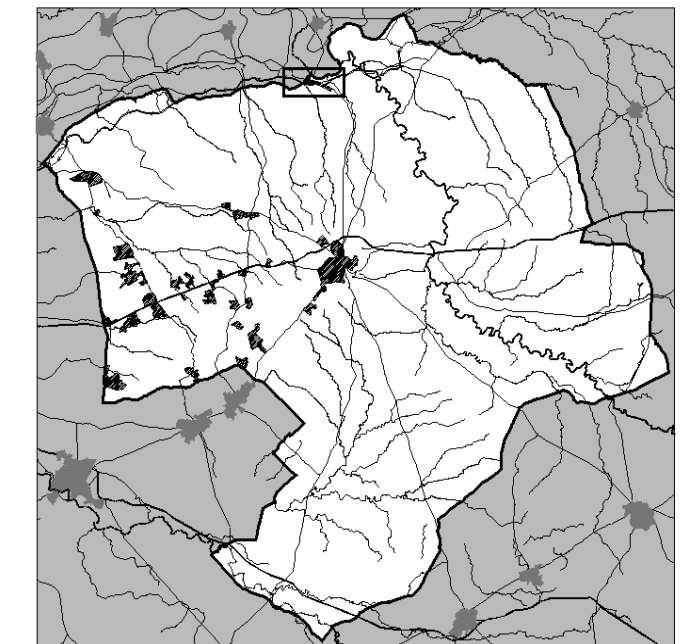
modificación
guadajoz sector oeste
y zona degradada

1/2.000 escala JULIO-2009 fecha 0.1 plano nº

NN.SS. de carmona
oficina de planeamiento y gestión
ayuntamiento de carmona



- término municipal
- zona degradada para ejecución de equipamiento deportivo



declaración de zona degradada
 plano de ordenación
modificación
guadajoz sector oeste
y zona degradada

1/3.000 JULIO-2009 0.2
escala fecha plano nº

NN.SS. de carmona
 oficina de planeamiento y gestión
 ayuntamiento de carmona