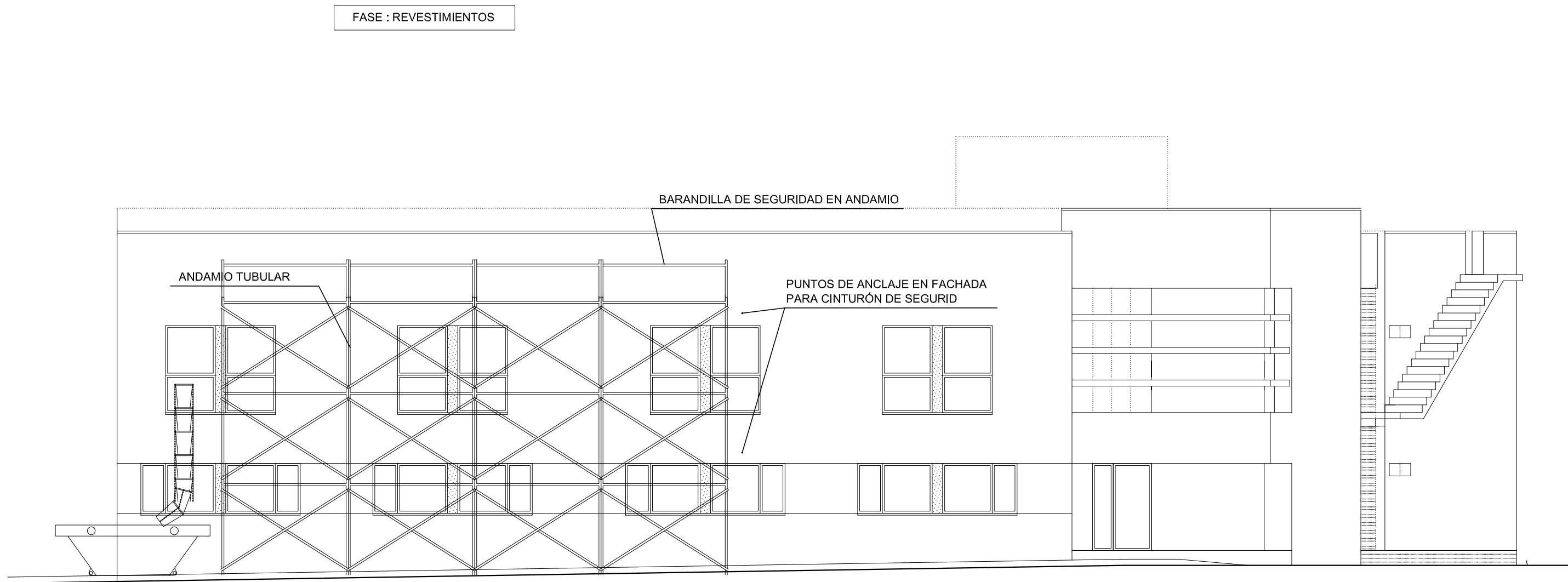


LOS ANDAMIOS UTILIZADOS EN LA OBRA DEBERÁN SER ANDAMIOS EUROPEOS, ADEMÁS DEBERÁN SER MONTADOS Y DESMONTADOS POR PERSONAL CUALIFICADO, SE PROHIBIRÁ TERMINANTEMENTE A CUALQUIER OPERARIO MANIPULAR, CAMBIAR O MODIFICAR ALGUNA DE LAS PIEZAS DEL ANDAMIO, SIENDO ESTA UNA FALTA MUY GRAVE. EL ANDAMIO DEBERÁ ESTAR BIEN CALZADO CON PIEZAS RESISTENTES, ESTANDO PROHIBIDO EL CALZO CON PIEZAS DE LADRILLO O PLÁSTICOS. PARA EVITAR EL VUELCO, EL ANDAMIO DEBERÁ ESTAR ARRIOSTRADO CON DIAGONALES, ASÍ MISMO, SE ANCLARÁ AL PARAMENTO VERTICAL, SIEMPRE SIGUIENDO INSTRUCCIONES DEL MOTANDOR CUALIFICADO, EL CUAL SE ACOGERÁ LAS INDICACIONES DE PROYECTO O BIEN A LAS DEL CEEIFICADO DEL MATERIAL. EL ACCESO AL ANDAMIO DEBERÁ EFECUARSE POR LAS ESCALERAS, PRINCIPALMENTE O POR LUGARES DESTINADOS PARA ESE FIN. EL ANDAMIO DEBERÁ POSEER UN CERTIFICADO DE MONTAJE PARA QUE OTROS OPERARIOS PUEDAN ACCEDER A ÉSTE, MIENTRAS SE EFECTÚE ALGÚN TRABAJO DE MODIFICACIÓN DEL ANDAMIO, SE COLOCARÁ SEÑALIZACIÓN DE PRECAUCIÓN QUE EXPONGA "NO ACCEDER AL ANDAMIO, ESTE ANDAMIO ESTÁ EN MONTAJE-DESMONTAJE

SECCIÓN TRANSVERSAL POR ESCALERA



ALZADO LATERAL

NOTAS:

(1) VER PLANO DE DETALLE: PROTECCIÓN DE HUECOS VERTICALES.

(2) VER PLANO DE DETALLE: RED DE SEGURIDAD-HORCA (TIPOV)

(3) VER PLANO DE DETALLE: BARANDILLA TIPO SARGENTO.

(4) VER PLANO DE DETALLE: SISTEMAS DE SUJECCIÓN DEL PESCANTE AL FORJADO

(5) VER PLANO DE DETALLE: ANDAMIO TUBULAR

(6) VER PLANO DE DETALLE: BARANDILLA DE ESCALERA.

(7) VER PLANO DE DETALLE: PROTECCIÓN DE HUECOS HORIZONTALES.

(8) VER PLANO DE DETALLE: SUJECCIÓN DE CINTURONES DE SEGURIDAD DE PRETILES

FASE DE ESTRUCTURA :

EN TODAS LAS PLANTAS SE DEJARÁ PREVISTO ANTES DE HORMIGONAR LOS ANCLAJES Y MEDIOS DE SUJECCI-ON NECESARIOS PARA ANCLAJES DE REDES HORCAS, PESCANTES Y CINTURONES DE SEGURIDAD.

SE PODRÁ EJECUTAR LOS TABIQUES QUE DELIMITAN PERIMETRALMENTE A LA ESCALERA AL TÉRMINO DE LA EJECUCIÓN DE LA ESTRUCTURA.

P.SÓTANO: PROTECCIÓN DE HUECOS HORIZONTALES EN FOSO ASCENSOR Y ARQUETAS DE SANEAMIENTO.

P.BAJA: PROTECCIÓN DE HUECOS HORIZONTALES EN HUECO DE ASCENSOR (O EJECUCIÓN DE FÁBRICA DE LADRILLO PERIMETRAL) Y HUECOS DE ARQUETAS SIFÓNICAS

P.CUBIERTA: DEJAR PREVISTO AL HORMIGONAR ANCLAJES PARA CINTURONES DE SEGURIDAD A 2.00 M DE LA LA LÍNEA PERIMETRAL DEL VUELO.

PROTECCIÓN DE HUECOS HORIZONTALES: ASCENSOR, VENTILACIÓN E INSTALACIONES