



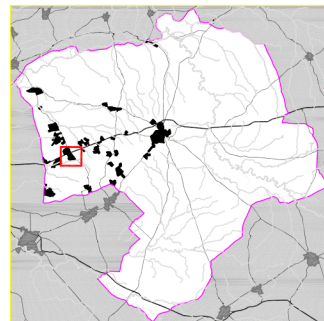
ETAPA 1 de Ejecución

- El Sistema General exterior Viario Carretera A-8025.
- El Sistema General exterior Pecuario.
- Las conexiones externas a las Redes Generales de Suministro de Agua, Depuración y Telecomunicaciones.
- Todos los Vals Interiores del Sector.
- Las Bólas de Aparcamientos P1, P3 y P4.
- El Equipamiento Deportivo y una porción del Equipamiento Social de superficie de parcela1. 000 m².
- Las 10.000 Libros de Accesorio.
- La red interior de abastecimiento de agua y su conexión a la red general.
- La red interior de alcantarillado y su conexión a EDAR.
- La red interior de electricidad en baja y media tensión, con conexiones privadas a la red general de media tensión que garanticen el suministro eléctrico a las dotaciones públicas y parcelas lucrativas incluidas en la Etapa 1.
- La red interior de telecomunicaciones y su conexión a su red general.
- La red de alumbrado público.
- Las Parcelas Lucrativas que disponen de todos los servicios urbanísticos, incluido el suministro eléctrico:

Manzana A:	35.869m ²	26.97% del total	(132.994m ²)
Manzana B:	22.088m ²	66.54% del total	(133.882m ²)
Manzana C:	37.764m ²	38.46% del total	(98.142m ²)
Manzana D:	17.035m ²	53.18% del total	(32.035m ²)
Total Etapa 1:	104.736m ²	100.00% del total	(23.737m ²)
Com 1:	2.020m ²	50% del total	(4.041m ²)

ETAPA 2 de Ejecución

- La actuación variará proporcionalmente en el nudo de la A4 al que se enlaza la Ctra. A-8025
- Las Infraestructuras Eléctricas en Alta / Media Tensión que garantizarán el suministro eléctrico definitivo del conjunto del Sector.
 - La Balsa de Aterramientos P2, delimitada en el Plano 0.5 Modificado.
 - El resto de la parcela de Equipamiento Social no incluido en la Etapa 1, de superficie 5.260 m², delimitada en el Plano 0.5 Modificado.
- El resto de Parcelas Alternativas no incluidas en la Etapa 1:
- | | | |
|-------------------|----------------------|---|
| Manzana A: | 97.125m ² | 73.03% del total (132.994m ²) |
| Manzana B: | 44.794m ² | 33.46% del total (133.882m ²) |
| Manzana C: | 60.396m ² | 61.54% del total (98.142m ²) |
| Manzana D: | 15.000m ² | 46.86% del total (32.033m ²) |
| Manzana E: | 2.100m ² | 50% del total (4.041m ²) |
| Com 2: | 2.220m ² | 100% del total (2.220m ²) |



PLAN PARCIAL DEL SECTOR "PARQUE LOGÍSTICO DE CARMONA"

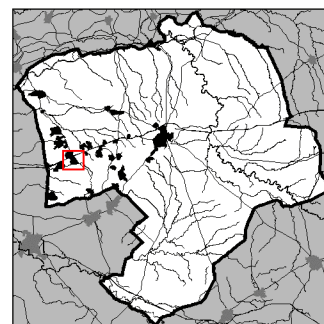
Plano de Ordenación

ETAPAS DE EJECUCIÓN

e:1/2.000 Plano 2 Agosto 2017



EXCMO. AYUNTAMIENTO DE CARMONA
área de urbanismo y medio ambiente



**MODIFICACIÓN N° 12 de
LAS NORMAS SUBSIDIARIAS
MUNICIPALES**

ADAPTADAS PARCIALMENTE A LA LEY 7/2002 DE ORDENACIÓN URBANÍSTICA DE ANDALUCÍA

**MODIFICACIÓN DE LA ORDENACIÓN PORMENORIZADA
DEL PARQUE LOGÍSTICO DE CARMONA**

Plano de Información
PLAN DE ETAPAS DE EJECUCIÓN DEL PLAN PARCIAL
(Pleno 07-09-2017)

e:1/4.000 Plano I.3 NOV 2011



EXCMO. AYUNTAMIENTO DE CARMONA

DOCUMENTO: 20180686750

Fecha: 30/11/2018



is digitales